

KOMO

Die Welt der ergonomischen Arbeitsplatzmatten
sicher und gesund stehen



**PVC
VINYL
FREI**

IGR

The World of ergonomical Workplace Mats

Warum ergonomische Arbeitsplatzmatten?

Seit 1995 entwickelt und produziert Kober & Moll (KOMO) ergonomische Arbeitsplatzmatten. KOMO ist ein sehr leistungsfähiger Hersteller, auch für Großaufträge.

KOMO - der Spezialist für ergonomische Arbeitsplatzmatten.

Jeder Arbeitsplatz stellt individuelle Anforderungen an den Körper. Speziell Steh-, Geh- und Dreharbeitsplätze sind auf Dauer eine Herausforderung für den Körper, da dieser nicht für stundenlanges Stehen auf harten Böden geschaffen ist. Die Folgen sind oft kalte Füße, müde und schwere Beine, Gelenkschmerzen oder Probleme mit der Wirbelsäule.

KOMO Arbeitsplatzmatten sind so konstruiert, dass der Körper – kaum wahrnehmbar – immer in Bewegung ist. Dadurch wird die Durchblutung angeregt und die Beinmuskulatur bleibt geschmeidig. Deutlich schmerzfreieres Stehen wird ermöglicht, was natürlich weniger Ausfallzeiten und viel bessere Konzentration und Motivation bedeutet. So entsteht eine klassische WIN-WIN Situation in der Arbeitnehmer und Arbeitgeber gleichermaßen profitieren.

Why ergonomic workplace mats?

Since 1995 Kober & Moll (KOMO) has been developing and producing ergonomic workplace mats.

KOMO - Specialist for ergonomic workplace mats.

Every workplace makes individual demands to your body. The human body hasn't been created for standing on hard floors. Thus workplaces requiring standing, walking and turning are a challenge for workers' bodies. The consequences are cold feet, tired and heavy legs, arthralgia or problems with the backbone.

KOMO workplace mats are designed in a way that the body is always in motion, though hardly discernible. Thereby the blood circulation is stimulated and the leg muscles are kept flexible. This means that standing is less painful, which naturally results in greater concentration and better motivation and less periods of lost hours due to sickness. A classic WIN-WIN situation occurs in which employees and employers profit similarly.



KOMO Arbeitsplatzmatten

- sind ergonomisch durchdacht und krankheitsvorbeugend
- gibt es mit verschiedenen Materialien, Profilen und Härten
- haben eine stoßdämpfende Wirkung auf den Bewegungsapparat durch spezielles hochelastisches Material mit schnellen Rückstellwerten
- massieren ständig die Füße, regen die Durchblutung an und wirken antiermüdend
- haben eine hohe Stand-, Rutsch- und Trittsicherheit
- wirken isolierend gegen Kälte, Vibrationen und Lärm
- erhältlich in vielen Ausführungen z.B.
 - für Geh-, Dreh- und Steharbeitsplätze
 - Polyurethan- oder Gummimatten
 - Antistatische, brandhemmende oder ESD Ausführung
 - für Trocken- und Nassbereiche
 - chemikalienbeständig, für Öl- und Kühlschmiermittelbereiche
 - spänetauglich, hoch belastbar, z. T. befahrbar
- einfach zu reinigen
- sehr robust und langlebig durch spezielles Produktionsverfahren
- PVC (Vinyl) frei! Aus Umweltschutz-Gründen und Ihrer Gesundheit zuliebe.

KOMO Arbeitsplatzmatten können zu fast allen Abmessungen konfektioniert werden und so an die individuellen Gegebenheiten und Anforderungen Ihres Arbeitsplatzes angepasst werden.

Auf KOMO Arbeitsplatzmatten sicher und gesund stehen.

KOMO workstation mats

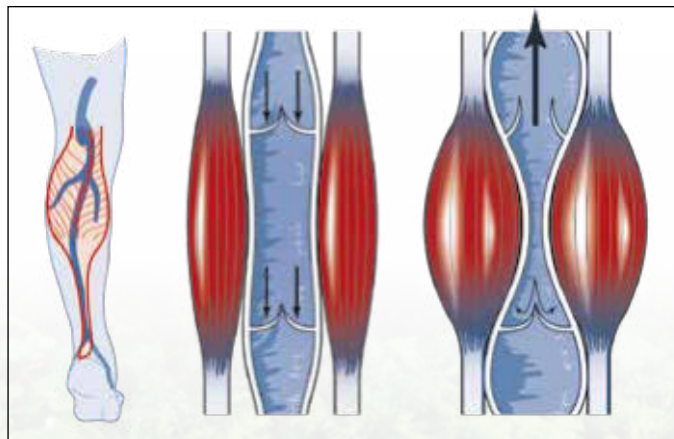
- are ergonomically designed and obviate disease
- are available in different materials, profiles and density
- have a shock absorbing effect on the locomotor system due to highest flexible material and quick reset values
- constant leg massage – supporting blood circulation - anti-fatigue
- are skid resistant and slip-proof
- isolation against coldness, vibrations and noise
- available as different models
 - for jobs where you are standing, walking and turning
 - Polyurethane or rubber mats
 - Antistatic, fire retardant or ESD
 - for dry and wet workplaces
 - resistant against chemicals, oil and cooling lubricants
 - highly resilient, partially driveable by vehicle
- easy cleansing
- robust and longlife due to special production technique
- vinyl-free

KOMO workplace mats can be assembled in almost any size and are so suitable for the conditions of your workstation.

Safe and secure standing on KOMO workplace mats.

Muskel-Venenpumpe

KOMO Arbeitsplatzmatten stimulieren die Muskelkontraktion, regen die Durchblutung an und wirken so antiermüdend.



Bei entspannten Muskeln verhindern die Venenklappen den Blutrückfluss, angespannte Muskeln unterstützen den Blutkreislauf durch Pumpbewegungen.

When muscles are relaxed, venous valves prevent blood flowback, fierce muscles support the blood circulation with pumping movements.

KOMO workspace mats are stimulating contraction and blood circulation and are anti-fatiguing.

Made in Germany. Know-how by KOMO

Fokus auf Ergonomie und Gesundheit

Der ergonomische Mehrwert und gesundheitliche Nutzen für den Menschen stehen bei uns an erster Stelle. Wir nehmen strikt Abstand von der Verwendung schädlicher Stoffe.

Durchdachte Designs für unterschiedlichste Einsatzgebiete

Mit eigens vorangetriebenen und etablierten Entwicklungen wie z.B. die „3-Lagen-Bauweise“ oder die intelligente Verwendung von Hohlrippen verfolgen wir kontinuierlich unser Ziel der bestmöglichen Ergonomie für Steharbeitsplätze. Auch bieten wir Matten für spezielle Einsatzzwecke und Bedingungen an (z.B. ESD-, Öl-, Kühlschmiermittel-, Lebensmittel-Bereiche etc.).

Langlebige solide Matten für viele Jahre

Stolz können wir bestätigen, dass ein Großteil unserer Arbeitsplatzmatten im Mehrschichtbetrieb über viele Jahre in Gebrauch sind und Ihre Funktion einwandfrei erfüllen.



Höchste Qualitätsstandards

Wir arbeiten mit speziell für diesen Zweck entwickelten Materialien und legen sehr viel Wert darauf, den hohen Standard an Qualität beizubehalten. Wir beachten Richtlinien und Normen und haben unsere Matten eigeninitiativ beim IGR testen lassen. Unsere Matten sind als 'Ergonomisches Produkt' zertifiziert.

Nachhaltigkeit

Die Erhaltung und schonender Umgang mit der Umwelt gehören ebenfalls zu unseren Prioritäten. Wir arbeiten ausschließlich mit 'Reach'-konformen Materialien und Erzeugnissen. Beachtung hoher Auflagen für Arbeits- und Umweltschutz. Der Umwelt und Gesundheit zuliebe: frei von FCKW, H-FCKW, Silikonen und PVC / Vynil

Der Umwelt und Ihrer Gesundheit zuliebe: PVC-Schaum/Vinylfrei!



Focus on ergonomics and health

The ergonomic added value and the well-being of workers are our number 1 priority

well thought-out design for almost any circumstances

With technologies developed by our own we continuously pursue our goal of providing the best possible ergonomics for standing workstations. Even regarding difficult conditions. (f.e. areas for ESD, oil, chemicals and many more)

long-lasting mats for many years

We proudly state that a majority of our workstation mats are in use for many many years, even in multi-shift operation and still fulfilling their purpose flawlessly.



high quality standards

we only use special materials and procedures based on our high standards and according to european rules and guidelines. Our mats have been tested, certified and approved by I.G.R.

Sustainability

the preservation and protection of the environment is also a major priority for us. We exclusively process R.E.A.C.H. compliant goods and strictly meet the demands of job safety and environment protection regulations.

Das Gütesiegel „Ergonomisches Produkt“

Ergonomisch sinnvolle Produkte, wie unsere KOMO Arbeitsplatzmatten, unterstützt das Institut seit 1998 durch die Produktzertifizierung. Einkäufer aus Unternehmen und Privatpersonen schätzen das IGR-Zertifikat als wertvolle Entscheidungshilfe.

Der besondere Wert des IGR-Gütesiegels liegt in seiner strikten Neutralität und bundesweit einzigartigen Unabhängigkeit.

Das IGR Institut für Gesundheit und Ergonomie e.V. ist bundesweit tätig und Partner der INQA (Initiative Neue Qualität der Arbeit, unterstützt durch das Bundesministerium für Arbeit und Soziales) sowie Gründungsmitglied der Landesarbeitsgemeinschaft Prävention – ein Projekt des Staatsministeriums für Umwelt und Gesundheit Bayern.

Technische Prüfung, Produktprüfung nach DIN 33419 / EN ISO 15537

Die Produktprüfung wendet die gültigen Normen an und ermittelt den Anpassungsgrad des Produktes an die körperlichen Eigenschaften der Testperson.

Das Zertifikat wurde nach bestandener Produktprüfung an KOMO erteilt.



seal of approval „Ergonomic Product“

The I.G.R. ("Institute of Health and Ergonomics") is a strictly neutral, unbiased and independent organisation in its operations.

The Institute supports useful products in ergonomic respects since 1998 with the product certification.

technical examination according to DIN 33419 / EN ISO 15537

Tests on basis of currently valid standards identify the degree of alignment between the products and physical attributes of the test subject.

KOMO workstation mats passed the test and are certified and recommended for their ergonomic value.

R.E.A.C.H.

REACH Konformität

Was bedeutet REACH?

REACH ist eine Verordnung, die von der Europäischen Union erlassen wurde, um den Schutz der menschlichen Gesundheit und der Umwelt, vor den durch Chemikalien entstehenden Risiken, zu verbessern.

Des Weiteren fördert sie die Entwicklung von Alternativmethoden zur Ermittlung schädlicher Wirkungen von Stoffen auf Mensch und Umwelt, um die Anzahl von Tierversuchen zu verringern.

Darüber hinaus zielt Sie darauf, ab die Wettbewerbsfähigkeit der chemischen Industrie in der EU zu erhöhen.

REACH steht für „Registrierung, Bewertung, Zulassung und Beschränkung chemischer Stoffe“ (Registration, Evaluation, Authorisation and Restriction of Chemicals) und ist am 1. Juni 2007 in Kraft getreten.

R.E.A.C.H.

REACH Compliance

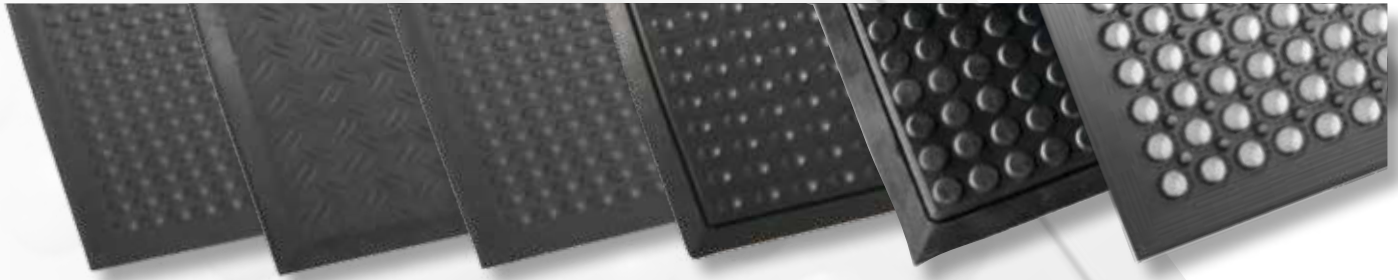
REACH is a regulation of the European Union, adopted to improve the protection of human health and the environment from the risks that can be posed by chemicals, while enhancing the competitiveness of the EU chemicals industry.

It also promotes alternative methods for the hazard assessment of substances in order to reduce the number of tests on animals.

REACH stands for "Registration, Evaluation, Authorisation and Restriction of Chemicals" and took effect on June 1, 2007.

Oberflächen

Surfaces



Je nach Einsatzzweck können Sie aus unterschiedlichen Oberflächen wählen:

- Noppen: für Steh- und Geharbeitsplätze mit wenig auszuführenden Drehbewegungen
- Riffel: für viele Drehbewegungen, befahrbar mit leichten Nachschubfahrzeugen
- Flachnoppen: für Steh-, Geh- und Dreharbeitsplätze
- Tellernoppen: für bessere Befahrbarkeit

Auf KOMO Arbeitsplatzmatten haben Sie einen sicheren Stand.

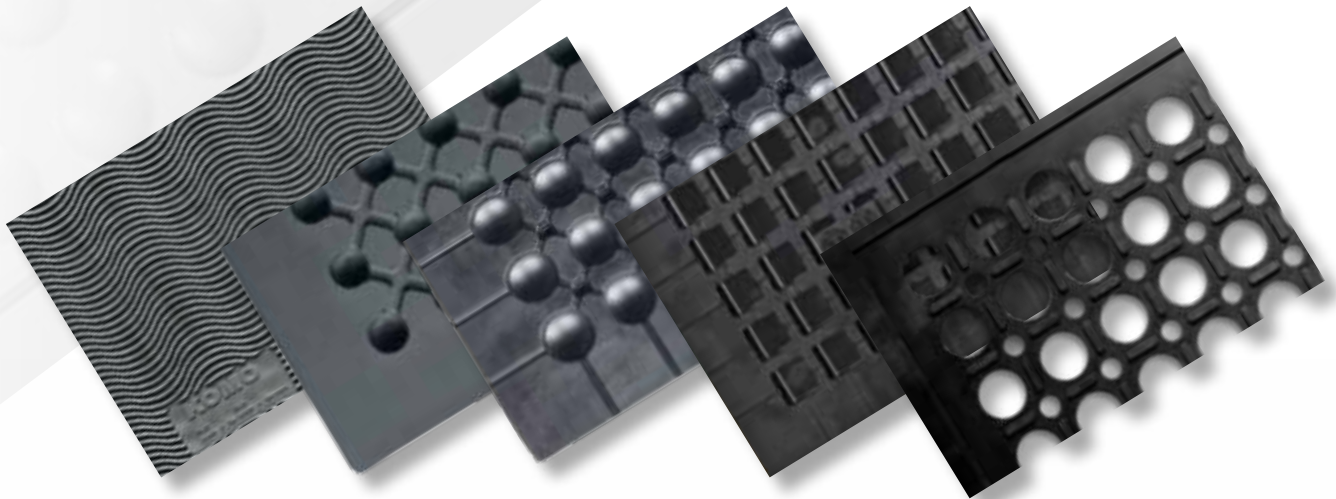
Depending on the use of the mat you can choose from different surfaces:

- *Knobbed surface: for workers standing and walking, performing rather rare turning moves*
- *Rippled surface: for workers turning a lot, drivable with light vehicles*
- *Flat knobs: for workers standing, walking and turning*
- *Disc surface: for better passability*

KOMO mats will make you stand strong!

Unterseiten

Bottom-Surfaces

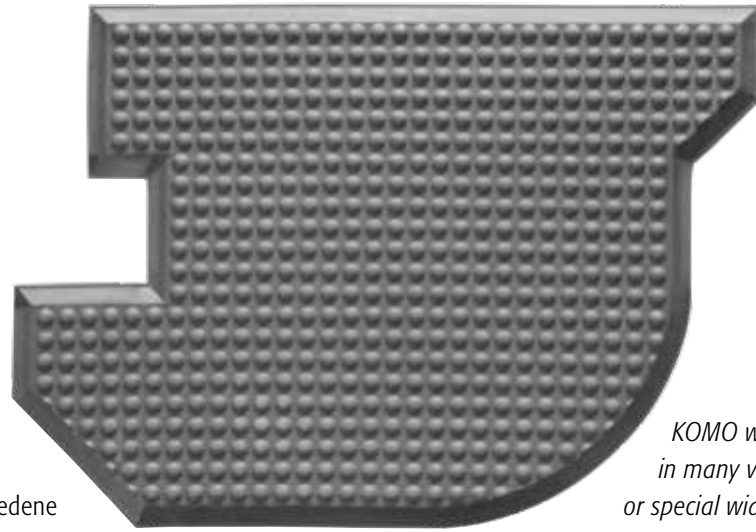


Sicheres Stehen findet nicht nur an der Mattenoberseite statt. Ganz entscheidend ist auch die Haftung auf dem Boden. Durch die originale wellige Rillenstruktur bzw. die Hohlknoppen mit Drainagekanälen liegen diese Matten sehr gut und enorm rutschfest auf glatten und nassen Böden.

Die Rillen und Hohlräume verleihen den Arbeitsplatzmatten zusätzlich weichen Steh- und Gehkomfort.

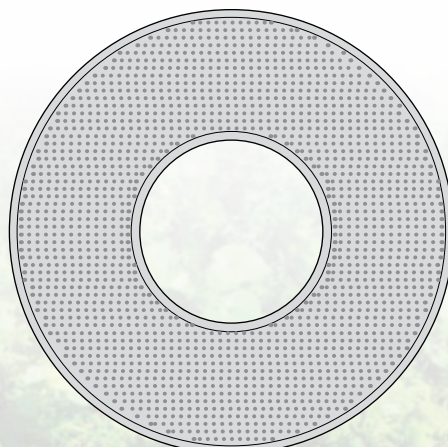
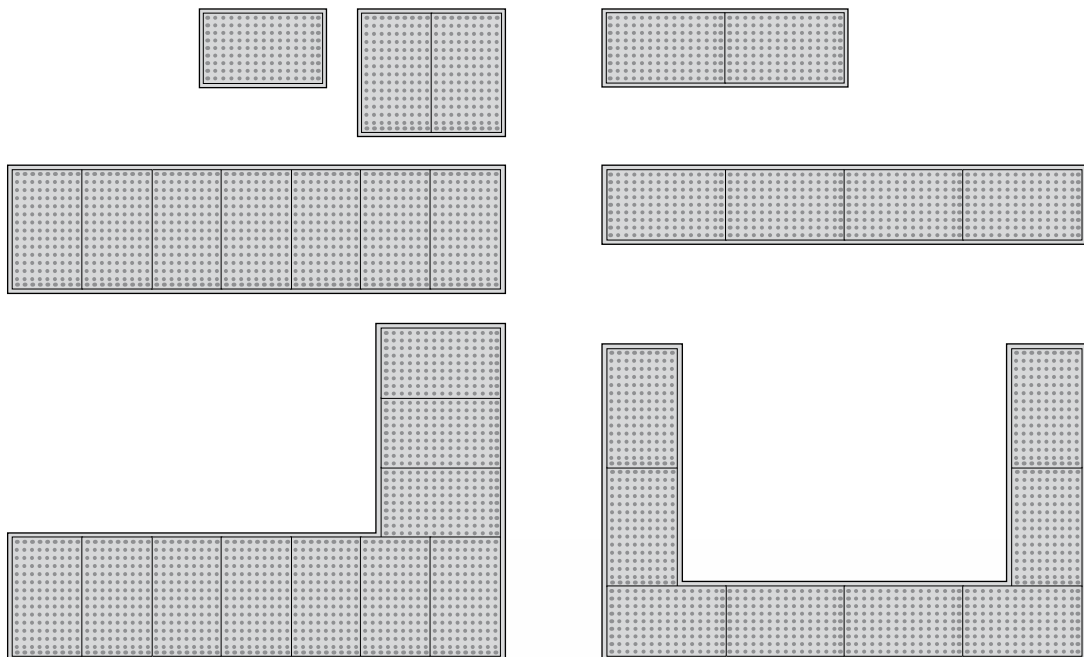
Due to the wavy line structure and the hollow knobs with drainage channels, the mats are enormously slip-proof on slick and wet floors.

Standing safely does not only happen on the mat surface. Very important is also the bonding with the floor. The rills and hollows provide additional soft and comfortable standing and walking.



KOMO Arbeitsplatzmatten sind in vielen Varianten erhältlich: Standardabmessungen, verschiedene Bahnenlängen oder -breiten, individuelle Formen mit Schrägen, Rundungen, Aussparungen, Winkelformen oder nach Ihrer Zeichnung oder Skizze werden durch Schneiden und Kleben maßgeschneidert angefertigt.

KOMO workstation mats are available in many variations: standard dimensions or special width or length of mats. Individual shapes, beveled, curved, spaced, angle-formed or your individual sketches are cut, glued and customly shaped as you like.



KOMO Polyurethan (PUR)

KOMO Polyurethanmatten, mit besten ergonomischen Werten, bieten hervorragenden Steh-Komfort. Das speziell dafür entwickelte Polyurethan garantiert bemerkenswerte Elastizität und die dicke hochverdichtete Außenhaut sorgt für eine lange Lebensdauer.

PUR für Arbeitsplatzmatten zeichnet sich durch exzellente mechanische Festigkeit, sehr gute elastische Rückverformung und sehr hohe Robustheit gegenüber Abrieb aus.

KOMO hat ein spezielles Verfahren für PUR-Matten entwickelt. Dadurch wird erreicht, dass die Matten extrem langlebig sind, sehr schnelle Rückstellwerte besitzen und höchste Funktionalität an Ober- und Unterseite bieten. Zudem sind die Matten hydrolysebeständig, - dadurch auch auf lange Zeit wasserbeständig, problemlos auch in feuchten und nassen Bereichen einsetzbar.

Zusätzlich bietet KOMO die PUR-Matten in verschiedenen Ausführungen an:

a mit antistatischer Ausrüstung,

A mit elektrisch ableitenden Werten (ESD)

zum Teil auch in kombinierter Ausführung erhältlich z.B.

aF oder **AF**, wobei F für 'schwer entflammbar' steht.

KOMO Polyurethane (PUR)

KOMO polyurethane mats, with the best ergonomics, provide excellent comfort. The polyurethane especially developed for this purpose ensures remarkable flexibility and the thick and highly compressed outer layer guarantees a long service life.

PUR for workplace mats is characterised by superb mechanical strength, very good elastic deformation and very high durability against abrasion.

KOMO has established a particular procedure for PUR-mats. As a result of this, the mats are extremely long-lasting, and highly functional because of the upper and lower surface. In addition, the mats are hydrolysis resistant, which makes them water proof in the long term and usable in wet areas also without any problems.

Furthermore KOMO PUR-mats are available in various types:

a with antistatic finish,

A electrically discharging version (ESD),

or some combined versions such as

aF and **AF**, where F stands for 'flame retardant'.

Premium Line

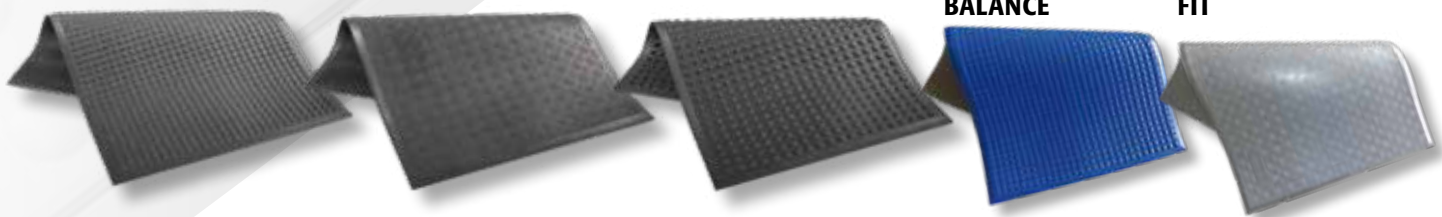
KOMO FLEX a, A, AF

KOMO FIT a, A, AF

KOMO AIR a, A, AF

KOMO SYNERGY
BALANCE

KOMO SYNERGY
FIT



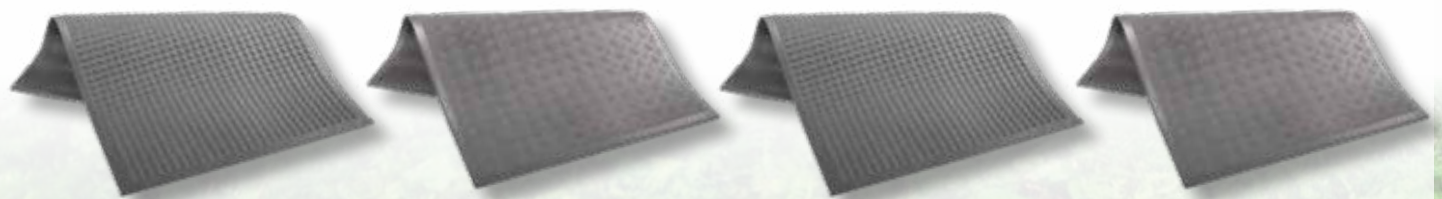
Economy Line

KOMO SOFT FLEX a, aF

KOMO SOFT FIT a, aF

KOMO SIMPLY FLEX

KOMO SIMPLY FIT



KOMO Gummi

KOMO Gummi-Matten haben alle eine sehr gute Liegefestigkeit und sind für eine raue industrielle Umgebung konstruiert.

Hierbei gibt es verschiedene Gummi-Typen die KOMO anbietet:

NR oder NK - Naturkautschuk

- + gute mechanische Eigenschaften
- + hohe Festigkeit
- + hohe Bruchdehnung
- + sehr hohe Stoßelastizität
- keine Beständigkeit gegenüber Mineralölen und -fetten

SBR - Styrol-Butadien-Kautschuk

- + bessere Abriebfestigkeit
- + bessere Alterungsbeständigkeit
- + sehr gute Temperaturbeständigkeit
- ein bisschen weniger elastisch als NR
- keine Beständigkeit gegenüber Mineralölen und -fetten

NBR - Nitril-Butadien-Kautschuk

- + sehr guter Abriebwiderstand
- + sehr gute Temperaturbeständigkeit
- + sehr gute Beständigkeit gegen Kraftstoffe, Mineralöle, Schmierfette, pflanzliche/tierische Fette und Öle, Kühlschmiermittel und Chemikalien
- + hervorragende Formstabilität und Weiterreißeigenschaften

Premium Line

KOMO COMFORT S, Sg

KOMO COMFORT KL

KOMO PROTECT

KOMO COMFORT H

KOMO ECO



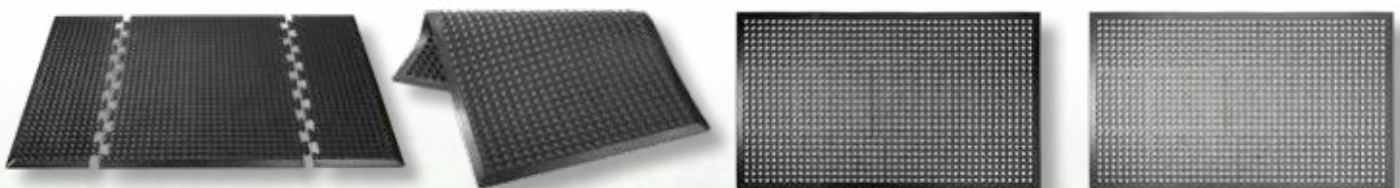
Economy Line

KOMO Combi E, M

KOMO Combi Single

KOMO Wet Standard

KOMO Wet de Luxe



KOMO rubber

KOMO rubber mats are layable solidly in lots of areas and are designed in particular for rough industrial usage.

The are many different variations of rubber mats offered by KOMO:

Natural rubber (NR)

- + Good mechanic features
- + high stability
- + high elongation at break
- No resistance to mineral oils and greases

Styrene-butadiene rubber (SBR)

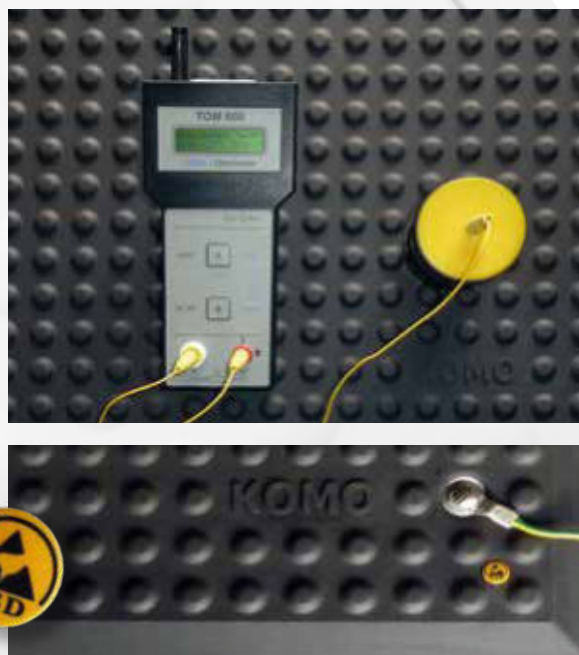
- + better abrasion strength
- + better aging resistance
- + high temperature stability
- a little less flexible compared to NR
- No resistance to mineral oils and greases

Nitrile butadiene rubber (NBR)

- + very high abrasion resistance
- + very high temperature-resistance
- + very high resistance to chemicals, fuels, vegetable and animal fats and oils, lubricating grease, etc.
- + excellent dimensional stability and tear strength

ESD – Electrostatic Discharge

Damit die Zuverlässigkeit und Qualität von elektronischen Bauelementen gewährleistet werden kann, bedarf es besonderer Vorsichtsmaßnahmen. Um eine elektrostatische Aufladung der Teile zu vermeiden, ist ein ständiger und sanfter Potentialausgleich erforderlich. Hierfür produziert KOMO die ergonomischen Arbeitsplatzmatten in den Ausführungen A oder AF. Diese erfüllen die Norm DIN EN 61340-5-1 und werden mit einer ESD Plakette versehen. Ableitwiderstand 10^7 Ohm. Die Ausführungen a und aF sind antistatisch (low charge) ausgestattet. Ableitwiderstand 10^9 Ohm.



KOMO Matte mit Erdungsöse und -kabel für bessere elektrische Ableitung, wenn der Boden/Estrich die elektrische Ableitung nicht zulässt.

ESD – Electrostatic Discharge

To guarantee reliability and quality of electric building panels, special measures of precaution are needed. Therefore KOMO produces the ergonomic workstation mats in designs A or AF. The latter meet the demands of the standard DIN EN 61340-5-1 and are provided with an ESD badge. Bleeder 10^7 Ohm. The designs a and aF feature antistatic equipment. Bleeder 10^9 Ohm.

ESD Zubehör

KOMO bietet zu den ableitfähigen Arbeitsplatzmatten bei Bedarf auch das passende Zubehör. Je nach Gegebenheiten vor Ort und dem vorhandenen Untergrund können Sie die nötige Ausrüstung für eine zuverlässige Erdung direkt von uns erhalten.

Lösung mit fester Anbringung an Öse und Erdungspotenzial

Erdungs Öse - montiert (M908)
ESD-Plakette (M907)
Erdungskabel (M909)
Kabelschuh mit Schraube (M910)
Schukostecker – montiert (M913)

Lösung mit Stecker anstatt fester Verschraubung

Bananenstecker (M923)
Kupplung (für Bananenstecker) (M924)

Lösung mit leitfähigem Aluminiumband

Aluminiumband (M922)
Zentrale Erdungsleiste (M921)

ESD – Unterhaltsreiniger (M990)

Im Laufe der Zeit kann durch Schmutz und andere externe Faktoren die Ableitfähigkeit nachlassen. Aus diesem Grund empfehlen wir die gelegentliche Behandlung mit speziellem ESD-Reiniger.

Mehr Infos zu ESD unter www.komo-matten.de

ESD Accessories

KOMO provides adequate accessories for the conductive workstation mats if needed. Depending on local circumstances and the existing floor, you can receive the equipment for a reliable grounding directly from us.

Solution with fixed attachment of grounding eyelet and earthing potential

*Grounding eyelet – attached (M908)
ESD-badge (M907)
Cable for grounding (M909)
Cable lug and screw (M910)
Safety plug – attached (M913)*

Solution with plug instead of fixed attachment

*Banana plug (M923)
Socket (for banana plug) (M924)*

Solution with aluminium strip















*Alternative grounding over aluminium tape for dissipative flooring
Aluminium tape (M922)
Ground bar (M921)*

ESD maintenance cleaner (M990)

The conductive capacity can decrease over time, due to wear and tear or dirt. We suggest occasional use of special ESD- cleaner available at KOMO.

Zeichenerklärung

Legend

	ESD - elektrische Ableitung nach DIN EN 61340-5-1: 10^6-10^7 Ω	<i>Electro Static Discharge DIN EN 61340-5-1: 10^6-10^7 Ω</i>
	hitze-/kälteisolierend	<i>insulating against heat and coldness</i>
	öl- /kühl-, schmiermittelbeständig	<i>oil resistant</i>
	Drainage	<i>drainage</i>
	nässegeeignet	<i>suited for wetness</i>
	feuerhemmend DIN EN 13501-1/cfl-s1 (DIN 4102-B1)	<i>fire retardant DIN EN 13501-1/cfl-s1</i>
	ergonomisch entlastend	<i>anti-fatigue</i>
	rutschhemmend, auch auf der Matten-Unterseite	<i>slip resistant</i>
	drehen, Arbeitsplätze mit Tätigkeiten mit häufigen Drehbewegungen	<i>turning</i>
	Hitzebeständigkeit bis 120° C	<i>resistant to temperatures up to 120° C</i>
	Zerspanen	<i>metal cutting</i>
	Schweißen	<i>welding</i>
	befahrbar mit Lasten < 100 kg	<i>drivable < 100 kg</i>
	befahrbar mit Lasten > 100 kg	<i>drivable > 100 kg</i>

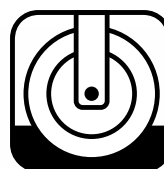
Befahren von Arbeitsplatzmatten

Driving on workstation mats

Das, sich mittlerweile zu Recht etablierte, „Ware zur Person-Prinzip“ erspart dem Personal aufwändige und teils beschwerliche Laufwege.

Mit Montagewagen lässt sich Zeit einsparen und Arbeitsabläufe können optimiert werden. In Vielen Unternehmen sind leicht manövrierbare Wagen wichtige Transportgeräte und unverzichtbarer Bestandteil der Betriebsausstattung. Wenn allerdings an Arbeitsplätzen im Stehen gearbeitet wird, sollten diese Bereiche mit einem ergonomischen Bodenbelag ausgestattet sein. Das Befahren bzw. Überfahren mit Nachschubfahrzeugen ist für jeden Untergrund mit ergonomischer Profilierung / ergonomischem Aufbau eine Herausforderung und hängt von mehreren Faktoren ab:

- Beschaffenheit der Matte (Material u. Oberflächenstruktur)
- Art des Fahrzeuges, mit dem befahren wird
- Gewicht des beladenen Wagens
- Art, Beschaffenheit und Durchmesser der Räder



Nowadays the „goods-to-person principle“ is rightly established in the industry to spare the employees exhausting legwork.

With mounting trolleys for example, a lot of time can be saved and work processes are being optimized. In many companies handy and manoeuvrable carts are important transport tools and an essential part of the factory equipment. However, when work also has to be done standing up in these areas an ergonomic surface is necessary. The passability with such trolley jacks or sack trucks is a challenge for any flooring with an ergonomic purpose and depends on several factors:

- characteristics of the mat (material and structure of surface)
- type of vehicle
- weight of loaded cart
- type, characteristics and diameter of tyres

Polyurethan Premium Line

KOMO AIR a (#M350) KOMO AIR A (#M351) KOMO AIR AF (#M353)

**Die KOMO Matte mit besten ergonomischen Werten.
Gehen wie auf Waldboden.**

Für Steh-, Geh- und Dreharbeitsplätze durch abgeflachte Noppen. Trocken-, Feucht- und Nassbereiche

- Enorm dämpfend durch Material und spezielle Konstruktion mit Luftkissen-Effekt durch Hohlknoppen
- Effektive Massage der Beine, regen die Durchblutung an
- Sorgt für entspanntes und ermüdungsfreies Stehen
- Mit dicker hochverdichteter Außenhaut für lange Lebensdauer

Die KOMO AIR ist für robuste Beanspruchung entwickelt, auch für Mehrschicht-Arbeitsplätze

Einsatzbereiche:

Geh-, Steh- und Dreharbeitsplätze, Montage- und Verpackungsstraßen, Maschinen, Verkaufs- und Kassentheken, Labore, Sortieranlagen, etc.

The KOMO workstation mat with the best ergonomic values. You will feel like walking on forest soil.

For dry and wet areas

- Enormously damping by material and special construction with air cushions – hollow bubbles
- Effective massage of legs stimulate blood circulation
- For relaxed and effortless standing position
- Thick, high-density outer skin guarantees longer durability

The KOMO AIR is developed for robust exposure, also for multiple shift work

Application:

Assembly and packaging lines, machines, sales counters, laboratories, sorting plants, etc.



nur/only
AIR A



nur/only
AIR AF



Technische Daten:

Material	Polyurethan, (hochelastisch) mit dicker hochverdichteter Außenhaut für lange Lebensdauer
Oberfläche	abgeflachte Noppen
Unterseite	Hohlknoppen mit Drainagekanälen
Eigenschaften	rutschhemmend R10, trittsicher, Fuß-massierend, durchblutungsanregend, hydrolysebeständig, kälteisolierend, FCKW und H-FCKW frei, größtenteils chemikalien-, basen- und laugenbeständig, bedingt ölbeständig, Reinraumklasse 5
Farbe	anthrazit
Maße	ca. 60 x 90 cm, zzgl. je 2,5 cm Anlaufschräge Sondermaße lieferbar
Höhe	ca. 14 mm
Gewicht	ca. 2,6 kg
Garantie	5 Jahre auf Material und Verarbeitung, bei sachgemäßem Gebrauch, Verschleiß ausgenommen
Ausführungen (DIN siehe Seite 10)	AIR a 10 ⁹ Ω Standardausrüstung antistatisch/low charge AIR A 10 ⁷ Ω ESD, ableitfähig AIR AF 10 ⁷ Ω ESD, ableitfähig/feuerhemmend B1

Technical specification

Material	Polyurethane, (highly flexible) with thick high-density outer skin
Surface	flat bubbles
Bottom	hollow bubbles with drainage channels
Features	skid resistance R10, slip-proof, foot-massaging, hydrolysis resistant, supporting blood circulation, CFC- and H-CFC free, mostly chemical-, base- and leach resistant, oil resistant, cleanroom class 5
Colour	anthracite
Dimensions	ca. 60 x 90 cm plus 2.5 cm of beveled edge each, other dimensions available
Thickness	ca. 14 mm
Weight	ca. 2.6 kg
Warranty	5 years on material and workmanship when used correctly; wear and tear excluded.
Models	AIR a 10 ⁹ Ω Standard antistatic/low charge AIR A 10 ⁷ Ω ESD, conductive AIR AF 10 ⁷ Ω ESD conductive and fire resistant B1

KOMO FLEX a (#M300) KOMO FLEX A (#M304) KOMO FLEX AF (#M306)

Für Steh- u. Geharbeitsplätze in Trocken- und Nassbereichen

- Außergewöhnlich elastisch
- Enorm strapazierfähige Matte mit Noppenoberfläche
- Rutschhemmend durch wellig-gerilltes Unterseitenprofil
- Effektive Massage der Beine, regen die Durchblutung an
- Mit dicker hochverdichteter Außenhaut für lange Lebensdauer

Die KOMO FLEX ist für robuste Beanspruchung entwickelt, auch für Mehrschicht-Arbeitsplätze

Einsatzbereiche:

Montagestraßen, an Werkbänken und Maschinen, Sortier- und Verpackungsanlagen oder hinter Verkaufstheken (Ämter, Banken, Tresen), etc.

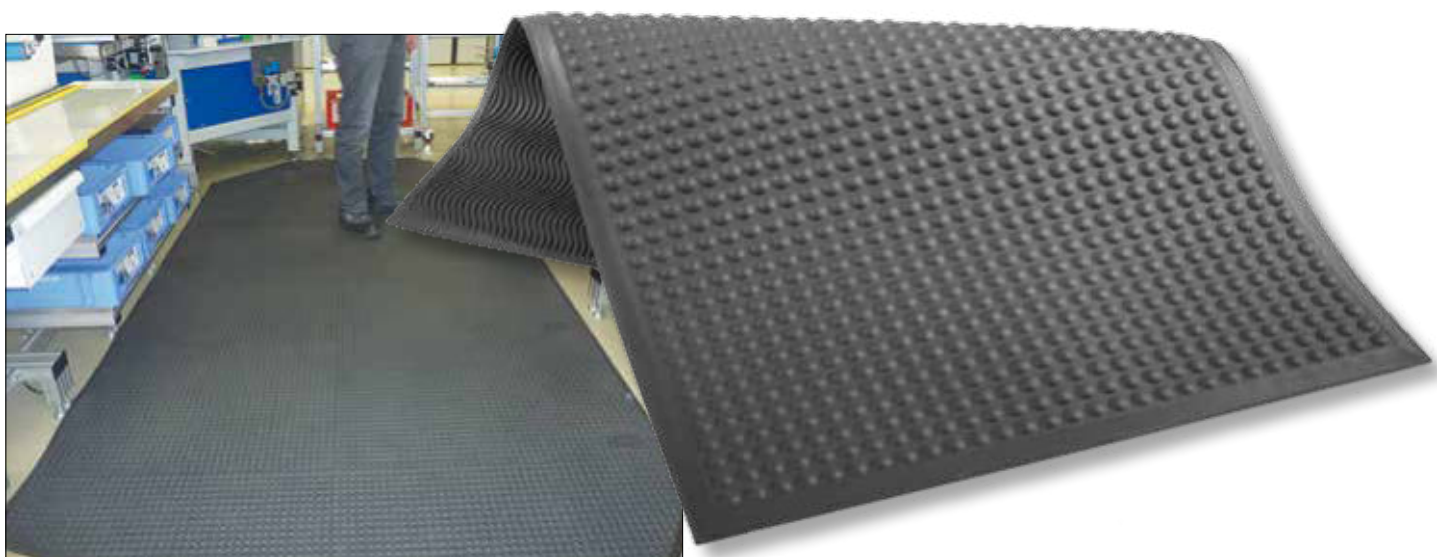
For wet and dry areas

- Extremely flexible
- Enormously abrasion-resistant mats with bubble surface
- Slip-proof due to wavy line structure on bottom
- Effective massage of legs, stimulate blood circulation
- Thick, high-density outer skin guarantees longer durability

The KOMO FLEX has been developed for robust exposure, also for multiple shift work

Application:

Assembly lines, workbenches and machines, sorting plants and packaging lines, sales counters, cashier's counters, agencies, etc.



nur/only
FLEX A



nur/only
FLEX AF



Technische Daten:

Material	Polyurethan, (hochelastisch) mit dicker hochverdichteter Außenhaut für lange Lebensdauer
Oberfläche	Noppen
Unterseite	Rillenprofil
Eigenschaften	hydrolysebeständig, rutschhemmend R10, trittsicher, Fuß-massierend, kälteisolierend, durchblutungsanregend, FCKW und H-FCKW-frei, stoßdämpfend, verschleißarm, bedingt säure- und ölbeständig, größtenteils chemikalien-, basen- und laugenbeständig, Reinraumklasse 5
Farbe	anthrazit
Maße	ca. 60 x 90 cm, zzgl. je 2 cm Anlaufschräge, Sondermaße lieferbar
Höhe	ca. 15 mm
Gewicht	ca. 2,6 kg
Garantie	5 Jahre auf Material und Verarbeitung bei sachgemäßem Gebrauch, Verschleiß ausgenommen
Ausführungen (DIN siehe Seite 10)	FLEX a 10 ⁹ Ω Standardausrüstung antistatisch/low charge FLEX A 10 ⁷ Ω ESD ableitfähig FLEX AF 10 ⁷ Ω ESD ableitfähig/feuerhemmend B1

Technical specification

Material	Polyurethane, (highly flexible) with thick high-density outer skin
Top-Surface	bubbles
Bottom-Surface	groove profile
Features	skid-resistant R10, slip-proof, foot-massaging, insulate against coldness, hydrolysis resistant, supporting blood circulation, shock-absorbing, CFC and H-CFC free, conditionally acid- and oil resistant, mostly chemical-, base- and leach resistant. cleanroom class 5
Colour	anthracite
Dimensions	ca. 60 x 90 cm plus 2 cm of beveled edge each, other dimensions available
Thickness	ca. 15 mm
Weight	ca. 2.6 kg
Warranty	5 years on material and workmanship when used correctly; wear and tear excluded.
Models	FLEX a 10 ⁹ Ω Standard antistatic/low charge FLEX A 10 ⁷ Ω ESD conductive FLEX AF 10 ⁷ Ω ESD conductive and fire-resistant B1

Polyurethan Premium Line

KOMO FIT a (#M400) KOMO FIT A (#M404) KOMO FIT AF (#M406)

Für Steh-, Geh- und Dreharbeitsplätze (mit vielen Drehbewegungen)

Trocken- und Nassbereiche

- Flache Riffel-Oberfläche für Komfort bei viel Bewegung und häufigen Drehungen
- Befahrbar mit leichten Transportwagen*
- Einfache Reinigung
- Mit dicker, hochverdichteter Außenhaut für lange Lebensdauer.
- Rutschhemmend durch wellig-gerilltes Unterseitenprofil

Die KOMO FIT ist für robuste Beanspruchung entwickelt, auch für Mehrschicht-Arbeitsplätze.

Einsatzbereiche:

Montagestraßen, Werkbänke, Maschinen, Kommissionieranlagen, Verkaufstheken (Ämter, Banken, Tresen), etc.



For workers standing, walking and turning

For dry and wet areas

- More standing comfort due to flat ripple structure, even during a lot of movement
- Slip proof due to wavy line structure on the bottom
- Simple to clean
- Thick, high-density outer skin guarantees longer durability
- Easy to drive on*

The KOMO FIT has been developed for heavy duty, also used for multi-shift workstations.

Application

Assembly lines, workbenches, machines, sorting plants, sales counters, etc.



nur/only
FIT A



nur/only
FIT AF



Technische Daten:

Material	Polyurethan, (hochelastisch) mit dicker hochverdichteter Außenhaut für lange Lebensdauer
Oberfläche	Riffelstruktur
Unterseite	Rillenprofil
Eigenschaften	trittsicher, hydrolysebeständig, rutschhemmend R10, FCKW und H-FCKW-frei, Fuß-massierend, kälteisolierend, verschleißarm, durchblutungsanregend, größtenteils chemikalien-, basen und laugenbeständig, bedingt säure- und ölbeständig, befahrbar mit leichten Transportwagen, Reinraumklasse 5
Farbe	anthrazit
Maße	ca. 90 x 60 cm, zzgl. je 2 cm Anlaufschräge, Sondermaße lieferbar
Höhe	ca. 12 mm
Gewicht	ca. 2,6 kg
Garantie	5 Jahre auf Material und Verarbeitung bei sachgemäßem Gebrauch, Verschleiß ausgenommen
Ausführungen (DIN siehe Seite 10)	Fit a 10 ⁹ Ω Standardausrüstung antistatisch/low charge Fit A 10 ⁷ Ω ESD ableitfähig Fit AF 10 ⁷ Ω ESD ableitfähig, feuerhemmend B1

* nach Rücksprache

Technical specifications

Material	Polyurethane, (highly flexible) with thick high-density outer skin
Surface	ripple structure
Bottom	groove profile
Features	slip-proof, skid resistant R10, hydrolysis resistant, CFC and H-CFC free, foot massaging, insulating against coldness, supporting blood circulation, mostly chemical-, base- and leach resistant, cleanroom class 5
Colour	anthracite
Dimensions	ca. 60 x 90 cm plus 2 cm of beveled edge each, other dimensions available
Thickness	ca. 12 mm
Weight	ca. 2.6 kg
Warranty	5 years on material and workmanship when used correctly; wear and tear excluded.
Models	Fit a 10 ⁹ Ω Standard antistatic/low charge Fit A 10 ⁷ Ω ESD conductive Fit AF 10 ⁷ Ω ESD conductive, fire resistant B1

* after consultation

KOMO Synergy Fit (# M480)

**Ergonomische Matte mit Folienoberfläche in edler Optik
Vereint die Vorteile einer flachen Polyurethanmatte mit
einzigartigem Design**

- außergewöhnlich elastisch, entlastet den Körper und regt die Durchblutung an
- enorm strapazierfähige Oberfläche
- leicht zu reinigen
- besonders gute Lichtausbeute bei Silber

Einsatzbereiche:

Kassen- und Verkaufstheken, Tresen, Banken, Ämter, Kommissionier-Anlagen, Labore, Reinräume, Showrooms etc.

**Ergonomic workplace mat with classy foil-surface look.
Combining the benefits of a polyurethane mat with unique
design.**

- exceptionally flexible, relieving the whole body and stimulating blood circulation
- very sturdy surface
- easy to clean
- good light yield with silver version

Application:

Sales counters, offices, showrooms, banks, sorting plants, labs, clean rooms etc.



Technische Daten:

Material:	Polyurethan
Oberfläche:	Riffelstruktur
Unterseite:	Rillenprofil
Eigenschaften:	hydrolysebeständig, trittsicher, Fuß-massierend, kälteisolierend, durchblutungsanregend, FCKW und H-FCKW-frei, stoßdämpfend, verschleißarm, UV- und größtenteils chemikalienbeständig, Reimraumklasse 5
Farbe:	silber oder blau
Maße:	ca. 60 x 90 cm, zzgl. je 2,5 cm umlaufende Anlaufschräge
Höhe:	ca. 11,5 mm
Gewicht:	ca. 2,8 kg
Ableitwiderstand:	10 ⁹ Ω antistatisch /low charge
Garantie:	5 Jahre auf Material und Verarbeitung bei sachgemäßem Gebrauch, Verschleiß ausgenommen

Technical specifications:

Material:	high quality Polyurethane
Surface:	ripple structure
Bottom	groove profile
Features	insulating against coldness, slip-proof, skid resistant, hydrolysis resistant, mostly chemical-, base- and leach resistant, foot massaging, supporting blood circulation, cleanroom class 5
Colour:	silver or blue
Dimensions:	ca. 60 x 90 cm, plus. 2,5 cm of beveled edge each
Thickness:	ca. 11,5 mm
Weight:	ca. 2,8 kg
Bleeder resistor:	10 ⁹ Ω antistatic /low charge
Warranty:	5 years on material and workmanship, when used correctly; wear and tear excluded.

KOMO Synergy Balance (# M380)

Ergonomische Matte mit Folienoberfläche in edler Optik Vereint die Vorteile einer Polyurethanmatte mit einzigartigem Design

- außergewöhnlich elastisch, entlastet den Körper und regt die Durchblutung an
- enorm strapazierfähige Oberfläche
- leicht zu reinigen
- besonders gute Lichtausbeute bei silber

Einsatzbereiche:

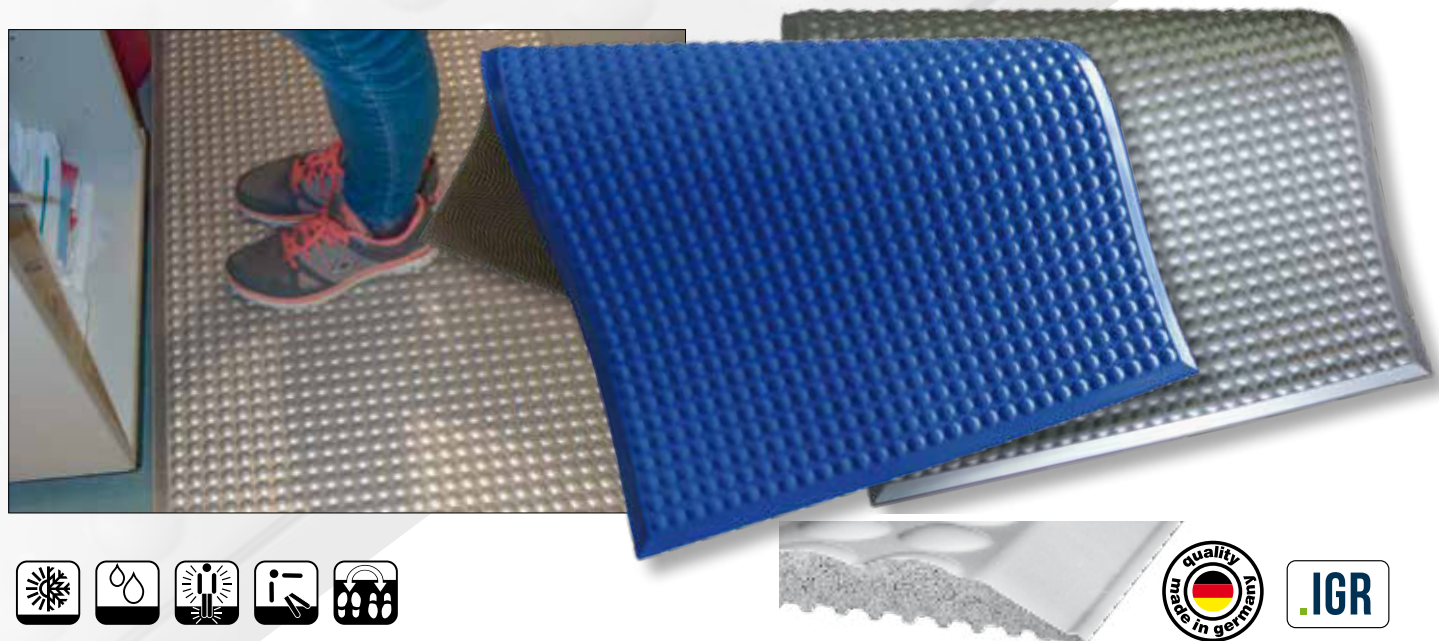
Kassen- und Verkaufstheken, Tresen, Banken, Ämter, Kommissionier-Anlagen, Labore, Reinräume, Showrooms etc.

Ergonomic workplace mat with classy foil-surface look. Combining the benefits of a polyurethane mat with unique design.

- exceptionally flexible, relieving the whole body and stimulating blood circulation
- very sturdy surface
- easy to clean
- good light yield with silver version

Application:

Sales counters, offices, showrooms, banks, sorting plants, labs, clean rooms etc.



Technische Daten:

Material:	Polyurethan
Oberfläche:	Flachnoppen
Unterseite:	Rillenprofil
Eigenschaften:	hydrolysebeständig, trittsicher, Fuß-massierend, kälteisolierend, durchblutungsanregend, FCKW und H-FCKW-frei, stoßdämpfend, verschleißarm, UV- und größtenteils chemikalienbeständig, Reimraumklasse 5
Farbe:	silber oder blau
Maße:	ca. 60 x 90 cm, zzgl. je 2,5 cm umlaufende Anlaufschräge
Höhe:	ca. 13 mm
Gewicht:	ca. 2,8 kg
Ableitwiderstand:	10 ⁹ Ω antistatisch /low charge
Garantie:	5 Jahre auf Material und Verarbeitung bei sachgemäßem Gebrauch, Verschleiß ausgenommen

Technical specifications:

Material:	high quality Polyurethane
Surface:	flat bubbles
Bottom	groove profile
Features	insulating against coldness, slip-proof, skid resistant, hydrolysis resistant, mostly chemical-, base- and leach resistant, foot massaging, supporting blood circulation, cleanroom class 5
Colour:	silver or blue
Dimensions:	ca. 60 x 90 cm, plus. 2,5 cm of beveled edge each
Thickness:	ca. 13 mm
Weight:	ca. 2,8 kg
Bleeder resistor:	10 ⁹ Ω antistatic /low charge
Warranty:	5 years on material and workmanship, when used correctly; wear and tear excluded.

KOMO SOFT FLEX a (#M540) KOMO SOFT FLEX aF (#M550)

Die angenehme Unterstützung für Rücken und Beine

Trocken- und Feuchtbereiche

- Steh- und Geharbeitsplätze
- Trittsichere Noppenstruktur
- Rillenunterseite für hohe Rutschfestigkeit
- Außergewöhnliche Elastizität

Die KOMO SOFT FLEX ist für die normale Beanspruchung entwickelt.

Einsatzbereiche:

Montageplätze, Werkbänke, Sortieranlagen und Maschinen, Verkaufstheken (Ämter, Banken, Tresen), etc.

The comfortable protection for your back and legs

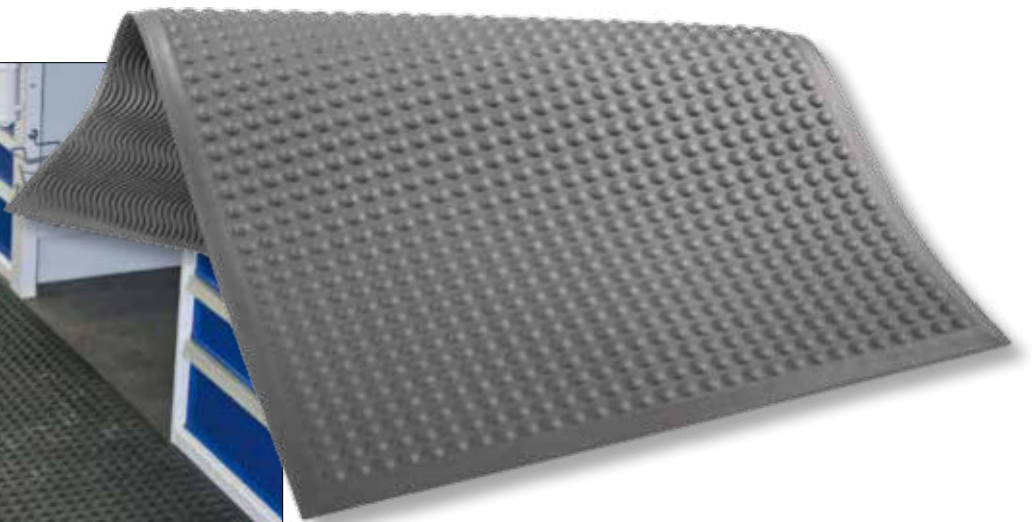
For dry and wet areas

- For workers standing and walking
- Slip-proofed bubble structure
- High skid-resistance due to wavy line structure on the bottom
- Extraordinary flexibility

The KOMO SOFT FLEX has been developed for regular strain.

Application:

Assembly area, workbench, sorting plants and machines, sales counters, etc.



nur/only
Flex aF



Technische Daten:

Material	Polyurethan, hochelastisch
Oberfläche	Rundnoppen
Unterseite	Rillenprofil
Eigenschaften	trittsicher, rutschhemmend R 10, hydrolysebeständig, FCKW und H-FCKW-frei, Fuß-massierend, durchblutungsanregend, kälteisolierend, stoßdämpfend, größtenteils chemikalien-, basen- und laugenbeständig, bedingt säure- und ölbeständig
Farbe	graphitgrau
Maße	ca. 60 x 90 cm, zzgl. je 2 cm Anlaufschräge, Sondermaße lieferbar
Höhe	ca. 14 mm
Gewicht	ca. 2,2 kg
Garantie	3 Jahre auf Material und Verarbeitung bei sachgemäßem Gebrauch, Verschleiß ausgenommen
Ausführungen (DIN siehe Seite 10)	SOFT FLEX a 10 ⁹ Ω (Standardausrüstung antistatisch/low charge) SOFT FLEX aF 10 ⁹ Ω (antistatisch/low charge, feuerhemmend B1)

Technical specifications

Material	Polyurethane, highly flexible
Surface	Bubbles
Bottom	groove profile
Features	slip-proof, skid resistant R10, hydrolysis resistant, CFC and H-CFC free, foot massaging, supporting blood circulation, insulating against coldness, shock-absorbing, mostly chemical-, base- and leach resistant
Colour	graphite grey
Dimensions	ca. 60 x 90 cm plus 2 cm of beveled edge each, other dimensions available
Thickness	ca. 14 mm
Weight	ca. 2.2 kg
Warranty	3 years on material and workshop when used correctly, wear and tear excluded
Models	SOFT FLEX a 10 ⁹ Ω (Standard antistatic/low charge) SOFT FLEX aF 10 ⁹ Ω (antistatic/low charge, fire resistant B1)

KOMO SOFT FIT a (#M640) KOMO SOFT FIT aF (#M650)

Die angenehme Unterstützung für Rücken und Beine

Für Trocken- und Feuchtbereiche

- Für Arbeitsplätze mit vielen Drehbewegungen
- Befahrung mit leichten Nachschubfahrzeugen*
- Einfache Reinigung

Die KOMO SOFT FIT ist für normale Beanspruchung entwickelt.

Einsatzbereiche

Montageplätze, Werkbänke, Maschinen, Sortieranlagen, Verkaufstheken, etc.

The comfortable protection for your back and legs

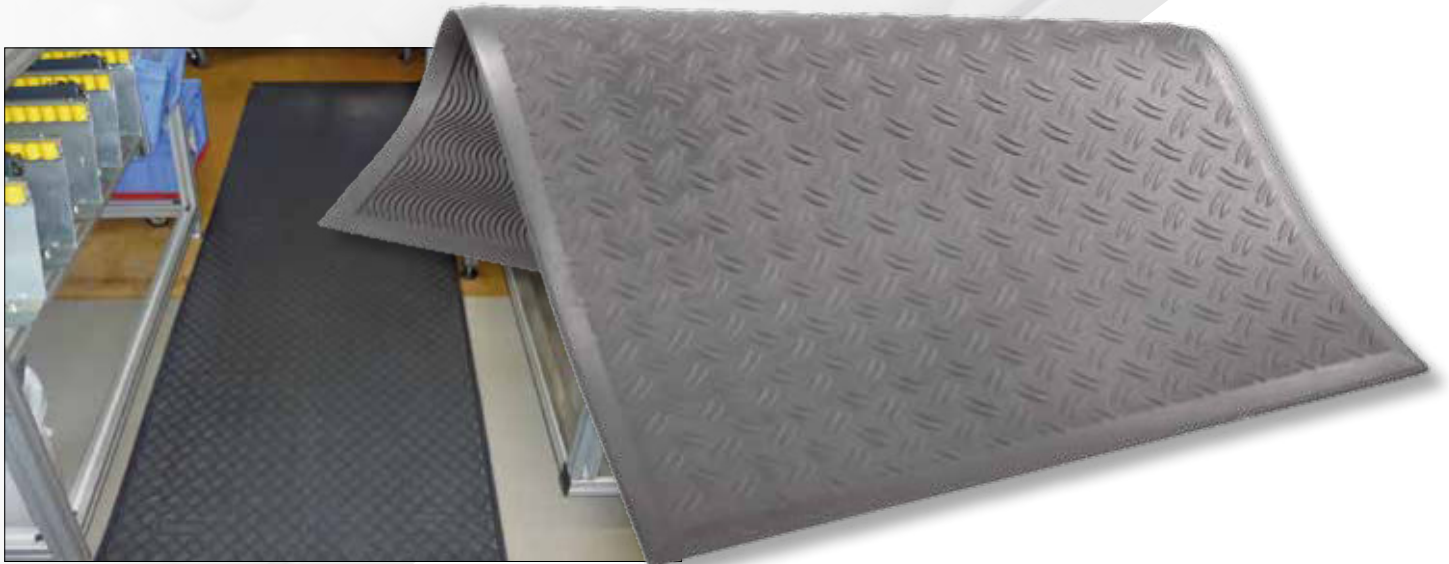
For dry and wet areas

- For workers performing a lot of turning moves
- Drivable with light supply vehicles*
- Simple to clean

The KOMO SOFT FIT has been developed for regular strain.

Application

Assembly area, workbenches, machines, sorting plants, sales counters etc.



nur/only
SOFT FIT aF



Technische Daten:

Material	Polyurethan, hochelastisch
Oberfläche	Riffelstruktur
Unterseite	Rillenprofil
Eigenschaften	trittsicher, rutschhemmend R10, hydrolysebeständig, FCKW und H-FCKW-frei, Fuß-massierend, kälteisolierend, durchblutungsanregend, dämpfend, größtenteils chemikalien-, basen- und laugenbeständig, bedingt säure- und ölbeständig
Farbe	graphitgrau
Maße	ca. 60 x 90 cm, zzgl. je 2 cm Anlaufschräge Sondermaße lieferbar
Höhe	ca. 12 mm
Gewicht	ca. 2,2 kg
Garantie	3 Jahre auf Material und Verarbeitung bei sachgemäßem Gebrauch, Verschleiß ausgenommen
Ausführungen (DIN siehe Seite 10)	SOFT FIT a 10 ⁹ Ω Standardausrüstung antistatisch/low charge SOFT FIT aF 10 ⁹ Ω antistatisch/low charge, feuerhemmend B1

*nach Rücksprache

Technical specifications

Material	Polyurethane, highly flexible
Surface	Ripple structure
Bottom	groove profile
Features	slip-proof, skid-resistant R10, hydrolysis resistant, CFC- and H-CFC free, foot-massaging, insulating against coldness, supporting blood circulation, shock-absorbing, mostly chemical-, base- and leach resistant
Colour	graphite grey
Dimensions	ca. 60 x 90 cm plus 2 cm of beveled edge each, other dimensions available
Thickness	ca. 12 mm
Weight	ca. 2.2 kg
Warranty	3 years on material and workmanship when used correctly; wear and tear excluded.
Models	SOFT FIT a 10 ⁹ Ω Standard antistatic/low charge SOFT FIT aF 10 ⁹ Ω antistatic/low charge, fire resistant B1

* after consultation

KOMO Simply Fit (# 660)

Preiswertes Modell für Steh- und Geharbeitsplätze mit vielen Drehbewegungen.

Fußmatte für trockene und feuchte Bereiche.

- Dämpfung für Steh-, Geh- und Dreharbeitsplätze
- Trittsichere Riffelstruktur
- Rillenunterseite für Rutschfestigkeit

Einsatzbereiche:

Standard Arbeitsplätze wie z.B. Montageplätze.

Inexpensive entry-level model for comfortable working.

- Damping for workers in standing, walking and turning areas
- Suitable for frequent turning
- Simple to clean

Application:

Basic work stations, e.g. assembly or sorting lines.



Technische Daten:

Material:	Polyurethan
Oberfläche:	Riffelstruktur
Unterseite:	Rillenprofil
Eigenschaften:	hydrolysebeständig, trittsicher, kalteisolierend, rutschhemmend, durchblutungsanregend, FCKW und H-FCKW-frei, stoßdämpfend.
Farbe:	graphitgrau
Maße:	ca. 60 x 90 cm, zzgl. je 2,5 cm umlaufende Anlaufschräge
Höhe:	ca. 14 mm
Gewicht:	ca. 2,2 kg
Ableitwiderstand:	10 ¹² Ω
Garantie:	3 Jahre auf Material und Verarbeitung bei sachgemäßem Gebrauch, Verschleiß ausgenommen

Technical specifications:

Material:	Polyurethane
Surface:	ripple structure
Bottom:	groove profile
Features:	insulating against coldness, slip-proof, skid resistant, hydrolysis resistant, easy to clean
Colour:	graphite grey
Dimensions:	ca. 60 x 90 cm, plus. 2,5 cm of beveled edge each
Thickness:	ca. 12 mm
Weight:	ca. 2,2 kg
Bleeder resistor:	10 ¹² Ω
Warranty:	3 years on material and workmanship, when used correctly; wear and tear excluded.

Polyurethan Economy Line

KOMO Simply Flex (# 560)

Preiswertes Modell für Steh- und Geharbeitsplätze. Fußmatte für trockene und feuchte Bereiche.

- Dämpfung für Steh- und Geharbeitsplätze
- Trittsichere Noppenstruktur
- Rillenunterseite für Rutschfestigkeit

Einsatzbereiche:

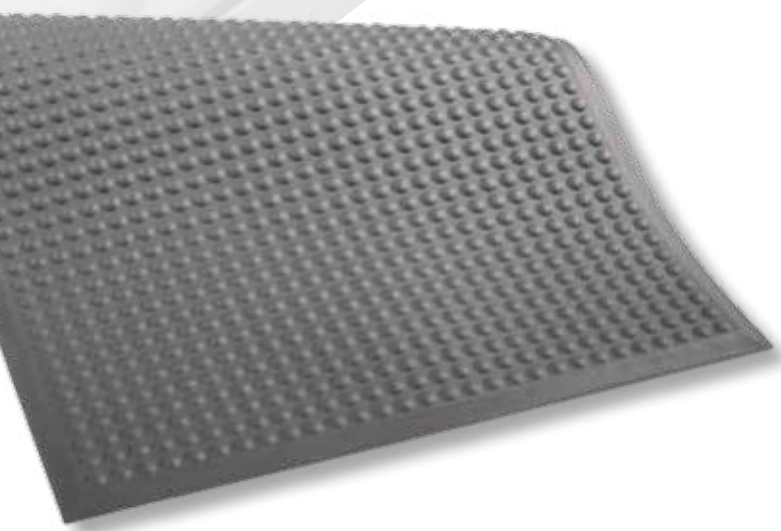
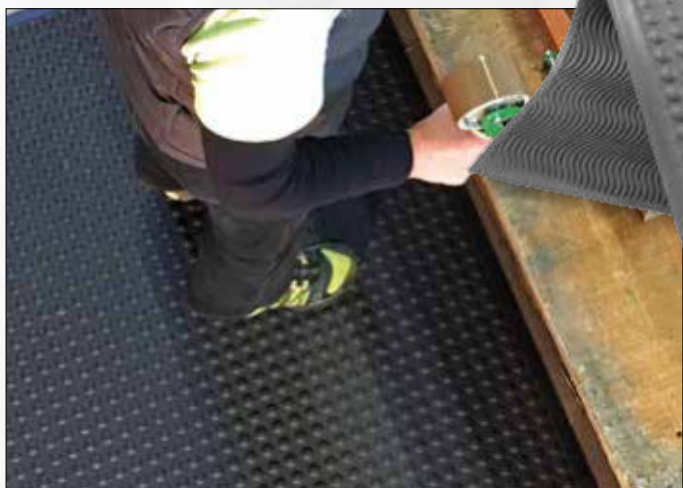
Standard Arbeitsplätze wie z.B. Montageplätze.

Inexpensive entry-level model for comfortable working.

- *Damping for workers in standing und walking areas*
- *Suitable for frequent turning*
- *Simple to clean*

Application:

Basic work stations, e.g. assembly or sorting lines.



Technische Daten:

Material:	Polyurethan
Oberfläche:	Rundnoppen
Unterseite:	Rippenprofil
Eigenschaften:	hydrolysebeständig, trittsicher, kälteisolierend, rutschhemmend, durchblutungsanregend, FCKW und H-FCKW-frei, stoßdämpfend.
Farbe:	graphitgrau
Maße:	ca. 60 x 90 cm, zzgl. je 2,5 cm umlaufende Anlaufschräge
Höhe:	ca. 13 mm
Gewicht:	ca. 2,2 kg
Ableitwiderstand:	10 ¹² Ω
Garantie:	3 Jahre auf Material und Verarbeitung bei sachgemäßem Gebrauch, Verschleiß ausgenommen

Technical specifications:

Material:	Polyurethane
Surface:	bubbles
Bottom:	groove profile
Features:	insulating against coldness, slip-proof, skid resistant, hydrolysis resistant, easy to clean
Colour:	graphite grey
Dimensions:	ca. 60 x 90 cm, plus. 2,5 cm of beveled edge each
Thickness:	ca. 13 mm
Weight:	ca. 2,2 kg
Bleeder resistor:	10 ¹² Ω
Warranty:	3 years on material and workmanship, when used correctly; wear and tear excluded.

KOMO Comfort S (#M780) KOMO Comfort Sg (#M784G)

Der Allrounder: Die ergonomische Nitrilmatte für zerspanende Bereiche, öl- und kühlsmiermittelbeständig

- Enorm widerstandsfähige Arbeitsplatzmatte für den rauen industriellen Einsatz
- Ideal für Schichtbetrieb in Trocken- und Nassbereichen
- Zum Abfließen von Flüssigkeiten sind die einzelnen Noppen durch Drainagekanäle verbunden
- **KOMO Comfort Sg** mit umlaufend gelbem Rand für Signalwirkung

Einsatzbereiche:

CNC-Maschinen, Drehmaschinen, Reinigungsanlagen, Fräsanlagen, zerspanende Bereiche, Schweißarbeitsplätze, Arbeitsplätze mit Kühlschmiermittel, Öle etc.

The Allrounder

Ergonomical Nitrile workstation mat for lathing-, boring- and milling machines

- Extremely robust workstation mat for the rough industrial use
- Ideal mat for multi-shift workstations in dry or wet areas
- The hollow knobs are combined with drainage channels to drain fluids away
- **KOMO Comfort Sg** with circumferential yellow signal edge

Application

CNC lathing-, boring- and milling machines, cleaning stations, welding workstations, workstations with appearance of cooling lubricant, cutting and lubricating oil, etc.



Technische Daten

Material	Nitrilkautschuk (NBR)
Oberfläche	Flachnoppen
Unterseite	hohle Flachnoppen mit Drainagekanälen
Eigenschaften	trittsicher, rutschhemmend, kälte-dämmend, Fuß-massierend, durchblutungsanregend, hydrolysebeständig, größtenteils chemikalien-, öl- und kühlsmiermittelbeständig, gut zu reinigen, verschleißarm
Farbe	Comfort S: schwarz Comfort Sg: schwarz mit umlaufend gelbem Rand
Maße	ca. 60 x 90 cm, zzgl. je 2,5 cm Anlaufschräge, Sondermaße lieferbar
Höhe	ca. 14 mm
Gewicht	ca. 5,0 kg
Ableitwiderstand	10 ⁹ Ω antistatisch/low charge
Garantie	5 Jahre auf Material und Verarbeitung bei sachgemäßem Gebrauch, Verschleiß ausgenommen

Technical specifications

Material	Nitrile rubber (NBR)
Surface	flat bubbles
Bottom	hollow flat bubbles with drainage channels
Features	slip-proof, skid-resistant, insulating against coldness, foot-massaging, supporting blood circulation, mostly resistant to chemicals, oil and cooling lubricants, easy to clean, enormously low abrasion
Colour	Comfort S: black Comfort Sg: black with circumferential yellow signal edge
Dimensions	ca. 60 x 90 cm plus 2.5 cm of beveled edge each, other dimensions available
Thickness	ca. 14 mm
Weight	ca. 5.0 kg
Bleeder resistor	10 ⁹ Ω antistatic/low charge
Warranty	5 years on material and workmanship when used correctly; wear and tear excluded.

KOMO Comfort KL (#M788)

Ergonomische Nitrilmatte mit Korkgranulat

- Besonders geeignet für Arbeitsplätze mit erhöhtem Öl- und Kühlschmiermittelaufkommen, in Trocken- und Nassbereichen.
- Das Korkgranulat vermindert zusätzlich die Rutschgefahr. Für Dreh-, Geh- oder Steharbeitsplätze
- Gelochte Matte zum Abfließen von Flüssigkeiten durch zusätzliche Drainagekanäle
- Enorm widerstandsfähig für den rauen industriellen Einsatz, ideal für den Schichtbetrieb

Einsatzbereiche:

CNC-Maschinen, Drehmaschinen, Reinigungsanlagen, Fräsanlagen, zerspanende Bereiche, etc.

Ergonomical Nitril workstation mat with cork granulate

- Particularly convenient for workstations with high appearance of oil and cooling lubricants, for dry and wet areas.
- The cork granulates reduce slip hazard. For workers turning, walking and standing.
- Fluids drain away due to the perforation of the mat and additional drainage channels.
- Enormously resistant for rough industrial use, ideal for shift operation

Applications:

CNC-lathe, boring- and milling machines, cleaning plants, etc.



Technische Daten:

Material	Nitrilkautschuk (NBR) mit Kork-Granulat
Oberfläche	Flachnoppen mit Kork und Lochung
Unterseite	hohle Flachnoppen mit Drainagekanälen
Eigenschaften	trittsicher, rutschhemmend, kälte-dämmend, Fuß-massierend, hydrolysebeständig, durchblutungs-anregend, sehr verschleißarm, beständig gegen viele Chemikalien und Kühlschmiermittel, sehr langlebig
Farbe	schwarz-kork
Maße	ca. 60 x 90 cm, zzgl. je 2,5 cm Anlaufschräge Sondermaße lieferbar
Höhe	ca. 14 mm
Gewicht	ca. 5,0 kg
Ableitwiderstand	10 ⁹ Ω antistatisch/low charge
Garantie	5 Jahre auf Material und Verarbeitung bei sach-gemäßigem Gebrauch, Verschleiß ausgenommen

Technical specifications:

Material	Nitril rubber (NBR) with cork granulate
Surface	flat bubbles with cork and perforation
Bottom	Hollow flat bubbles with drainage channels
Features	slip-proof, skid-resistant, insulating against coldness, foot-massaging, hydrolysis resistant, supporting the blood circulation, very low abrasion, mostly resistant to chemicals and cooling lubricants, very durable
Colour	black, cork
Dimensions	ca. 60 x 90 cm plus 2.5 cm of beveled edge each, other dimensions available
Thickness	ca 14 mm
Weight	ca. 5.0 kg
Bleeder resistor	10 ⁹ Ω antistatic/low charge
Warranty	5 years on material and workmanship when used correctly; wear and tear excluded.

KOMO Comfort H (#M786)

Ergonomische Hygiene-Nitril-Arbeitsplatzmatte

- Für Trocken- und Nassbereiche, Lebensmittel- und Laborbereiche
- Stehen, gehen und drehen mit Comfort

Einsatzbereiche:

Labore, Metzgereien, Bäckereien, Ladentheken, Lebensmittel-industrie, etc.

Ergonomical hygiene-Nitrile-workstation mat

- For dry and wet areas, food- and laboratory areas
- Comfortable standing, walking and turning

Application

Laboratories, food industry, butcher's shop, etc.



Technische Daten:

Material	Nitrilkautschuk (NBR), mit spezieller Mischung
Oberfläche	Flachnoppen
Unterseite	hohle Flachnoppen mit Drainagekanälen
Eigenschaften	trittsicher, rutschhemmend, kälte-dämmend, Fuß-massierend, durchblutungsanregend, hydrolysebe-ständig sehr verschleißfest, beständig gegen viele Chemikalien, gut zu reinigen, desinfizierbar
Farbe	lichtgrau
Maße	ca. 60 x 90 cm, zzgl. je 2,5 cm Anlaufschräge Sondermaße lieferbar
Höhe	ca. 14 mm
Gewicht	ca. 5,0 kg
Ableitwiderstand	10 ¹² Ω
Garantie	3 Jahre auf Material und Verarbeitung bei sach-gemäßigem Gebrauch, Verschleiß ausgenommen

Technical specifications

Material	Nitrile rubber with special compounds
Surface	flat bubbles
Bottom	hollow flat bubbles with drainage channels
Features	slip-proof, skid-resistant, insulating against coldness, foot-massaging, supporting blood circulation, hydro-lysis resistant, very wear-resistant, resistant to many chemicals, easy to clean and to disinfect
Colour	light grey
Dimensions	ca. 60 x 90 cm plus 2.5 cm of beveled edge each, other dimensions available
Thickness	ca. 14 mm
Weight	ca. 5.0 kg
Bleeder resistor	10 ¹² Ω
Warranty	3 years on material and workmanship when used correctly; wear and tear excluded.

Ergonomische Nitrilmatte in Premium Qualität
Dank des speziellen Aufbaus mit flachen Tellernoppen an der Oberfläche und Hohlkammern mit robusten Stegen an der Unterseite vereint die neue KOMO Protect die Vorzüge einer entlastenden Arbeitsplatzmatte, die zusätzlich noch gut befahrbar ist.

- universelle, sehr widerstandsfähige Arbeitsplatzmatte für den rauen industriellen Einsatz
- Beständig gegen viele Chemikalien u. Kühlschmiermittel
- Ideal für den Schichtbetrieb in Trocken- und Nassbereichen
- Durch die Hohlkammerkonstruktion ergonomisch und angenehm im Stehkomfort
- Sehr gute „Liegefestigkeit“, trittsicher und rutschfest
- Gute Dämpfung und Kälteisolierung
- Befahrbar* mit Hubwagen, Transportgeräten, Nachschubfahrzeugen etc. aufgrund der entsprechenden Konstruktion.
- Ideal bei häufigen Drehbewegungen
- Kein Aufschwimmen der Matte bei nassem Untergrund durch Drainagekanäle

Einsatzbereiche:

CNC-Maschinen, Drehmaschinen, Reinigungsanlagen, Fräsanlagen, zerspanende Bereiche, befahrene Bereiche, Arbeitsplätze mit Vorkommen von Öl und Kühlschmiermitteln, etc.

Ergonomic nitrile workstation mat for rough industrial usage.
Flat knobs / discs on the surface and robust construction underneath provide comfort and durability.

- universal, very durable workplace mat for rough industrial usage
- Ideal mat for multi-shift workstations in dry or wet areas
- Hollow knob construction provides ergonomics and comfortable standing.
- improved steadiness, slip-proof and skid-resistant.
- good damping and cold insulation
- drivable* with light pallet trucks and light supply carts thanks to flat knobs on the surface and stable bars on the bottom
- ideal for workers performing a lot of turning movement

Application:

CNC lathing-, boring- and milling machines, cleaning stations, welding workstations, workstations with appearance of cooling lubricant, cutting and lubricating oil, etc.



nur/only
Protect A



Technische Daten:

Material:	Nitrilkautschuk (NBR)
Oberfläche:	Tellernoppenstruktur
Unterseite:	Hohlkammern mit robusten Stegen
Eigenschaften:	trittsicher, rutschhemmend, befahrbar*, kälteisolierend, hydrolysebeständig, stoßdämpfend, enorm verschleißfest, gut zu reinigen, beständig gegen viele Chemikalien und Kühlschmiermittel
Farbe:	schwarz
Maße:	ca. 60 x 90 cm, zzgl. je 2,5 cm Anlaufschräge, Sondermaße lieferbar
Höhe:	ca. 12 mm
Gewicht:	ca. 4,3 kg
Garantie:	5 Jahre auf Material und Verarbeitung bei sachgemäßem Gebrauch, Verschleiß ausgenommen
Ausführungen:	Protect S 10 ¹⁰ Ω Standardversion
DIN siehe Seite 10	Protect a 10 ⁹ Ω antistatisch/low charge Protect A 10 ⁶ Ω ESD ableitfähig

* nach Rücksprache

Technical specifications:

material:	Nitrile rubber (NBR)
surface:	flat knobs / discs
bottom:	hollow construction and stable bars
features:	slip-proof, skid-resistant, insulating against coldness, mostly resistant to chemicals, oil and cooling lubricants, drivable*, easy to clean, enormously low abrasion, very durable
colour:	black
dimensions:	ca. 60 x 90 cm plus 2.5 cm of beveled edge each, other dimensions available
height:	ca. 12 mm
weight:	ca. 4,3 kg
Warranty:	5 years on material and workmanship when used correctlv. wear and tear excluded.
models:	Protect S 10 ¹⁰ Ω inexpensive basic version Protect a 10 ⁹ Ω antistatic/low charge Protect A 10 ⁶ Ω ESD conductive

* after consultation

KOMO Protect B (#M866)

Ergonomische Nitrilmatte in Premium Qualität für die industrielle Beanspruchung. Flache und stabile Bauweise für Befahrbarkeit* und Langlebigkeit.

- universelle, sehr widerstandsfähige Arbeitsplatzmatte für den rauen industriellen Einsatz
- Befahrbar* mit Hubwagen, Transportgeräten, Nachschubfahrzeugen etc. aufgrund der flachen Tellernoppen sowie den robusten Stegen auf der Unterseite
- Ideal für den Schichtbetrieb in Trocken- und Nassbereichen
- beständig gegen viele Chemikalien und Kühlschmiermittel
- Sehr gute „Liegefestigkeit“
- trittsicher und rutschfest, auch bei Nässe, durch speziell angeraute Oberfläche und Drainagekanälen an der Unterseite
- Dämpfung und Kälteisolierung
- Ideal bei häufigen Drehbewegungen

Einsatzbereiche:

CNC-Maschinen, Drehmaschinen, Reinigungsanlagen, Fräsanlagen, zerspanende Bereiche, Schweißarbeitsplätze, befahrene Bereiche, Arbeitsplätze mit Vorkommen von Öl und Kühlschmiermitteln, etc.

Ergonomical nitrile workstation mat for rough industrial usage. flat knobs/ discs on the surface and robust construction underneath provide comfort and durability.

- universal, very durable workplace mat for rough industrial usage
- Ideal mat for multi-shift workstations in dry or wet areas
- Hollow knob construction provides ergonomics and comfortable standing, also stimulates blood circulation in legs and feet.
- improved steadiness, slip-proof and skid-resistant
- good damping and cold insulation
- drivable* with light pallet trucks and supply vehicles thanks to flat knobs on the surface and stable bars on the bottom
- ideal for workers performing a lot of turning movement

Application:

CNC lathing-, boring- and milling machines, cleaning stations, welding workstations, workstations with appearance of cooling lubricant, cutting and lubricating oil, etc.



Technische Daten:

Material:	Nitrilkautschuk (NBR)
Oberfläche:	Tellernoppenstruktur
Unterseite:	Hohlkammern mit robusten Stegen
Eigenschaften:	trittsicher, rutschhemmend, befahrbar*, kälteisolierend, hydrolysebeständig, stoßdämpfend, enorm verschleißfest, gut zu reinigen, beständig gegen viele Chemikalien und Kühlschmiermittel
Farbe:	schwarz
Maße:	ca. 60 x 90 cm, zzgl. je 2,5 cm Anlaufschräge, Sondermaße lieferbar
Ableitwiderstand:	10 ¹⁰ Ω
Höhe:	ca. 12 mm
Gewicht:	ca. 5,1 kg
Garantie:	5 Jahre auf Material und Verarbeitung bei sachgemäßem Gebrauch, Verschleiß ausgenommen

* nach Rücksprache

Technical specifications:

material:	Nitrile rubber (NBR)
surface:	flat knobs / discs
bottom:	hollow construction and stable bars on the bottom
features:	slip-proof, skid-resistant, insulating against coldness, mostly resistant to chemicals, oil and cooling lubricants, drivable*, easy to clean, enormously low abrasion, very durable
colour:	black
dimensions:	ca. 60 x 90 cm plus 2.5 cm of beveled edge each, other dimensions available
Bleeder resistor	10 ¹⁰ Ω
height:	ca. 12 mm
weight:	ca. 5,1 kg
warranty:	5 years on material and workmanship when used correctly, wear and tear excluded.

* after consultation

KOMO ECO (#M895)

Ergonomische Arbeitsplatzmatte für die raue industrielle Beanspruchung

- Für Steh-, Geh- und Dreharbeitsplätze
- Optimal für Schweißbereiche

Einsatzbereich:

Drehbänke, Fräsmaschinen, Montage, Schweißarbeitsplätze, Arbeitsplätze mit kalten Böden, etc. Nicht für Öl- oder Kühlschmiermittelbereiche.

Ergonomical workstation mat for the rough industrial use.

- For workers standing, walking and turning.
- perfect fit for welding areas

Application:

Lathing-, boring- and milling machines, assembly, welding workstations, workstations with cold floors, etc.



Technische Daten:

Material	SBR
Oberfläche	Flachnoppenstruktur , elastisch dämpfend
Unterseite	Hohlknoppen mit Drainagekanälen
Eigenschaften	trittsicher, rutschhemmend, Fuß-massierend, kälteisolierend, hydrolysebeständig, stoßdämpfend, durchblutungsanregend, enorm verschleißarm, gut zu reinigen, hitzebeständig bis 120°C
Farbe	schwarz
Maße	ca. 60 x 90 cm, zzgl. je 2,5 cm Anlaufschräge Sondermaße lieferbar
Höhe	ca. 14 mm
Gewicht	ca. 5,0 kg
Ableitwiderstand	10 ¹² Ω
Garantie	5 Jahre auf Material und Verarbeitung bei sachgemäßem Gebrauch, Verschleiß ausgenommen

Technical specifications:

Material	SBR
Surface	flat bubble structure
Bottom	hollow bubbles with drainage channels
Features	slip-proof, skid-resistant, insulating against coldness, foot-massaging, supporting the blood circulation, hydrolysis resistant, very wear-resistant, shock absorbing, enormously low abrasion, easy to clean.
Colour	black
Dimensions	ca. 60cm x 90 cm plus a 2,5 cm of beveled edge, other dimensions available
Thickness	ca. 14 mm
Weight	ca. 5.0 kg
Bleeder resistor	10 ¹² Ω
Warranty	5 years on material and workmanship when used correctly, wear and tear excluded.

KOMO Combi E (#M1200) KOMO Combi M (#M1100) KOMO Combi Single (#M1000)

- Steh-, Geh- und Dreharbeitsplätze
- E und M durch Schwalbenschwanz-Zinken beliebig verlängerbar
- Schnelle Montage / Demontage der E- und M-Matten

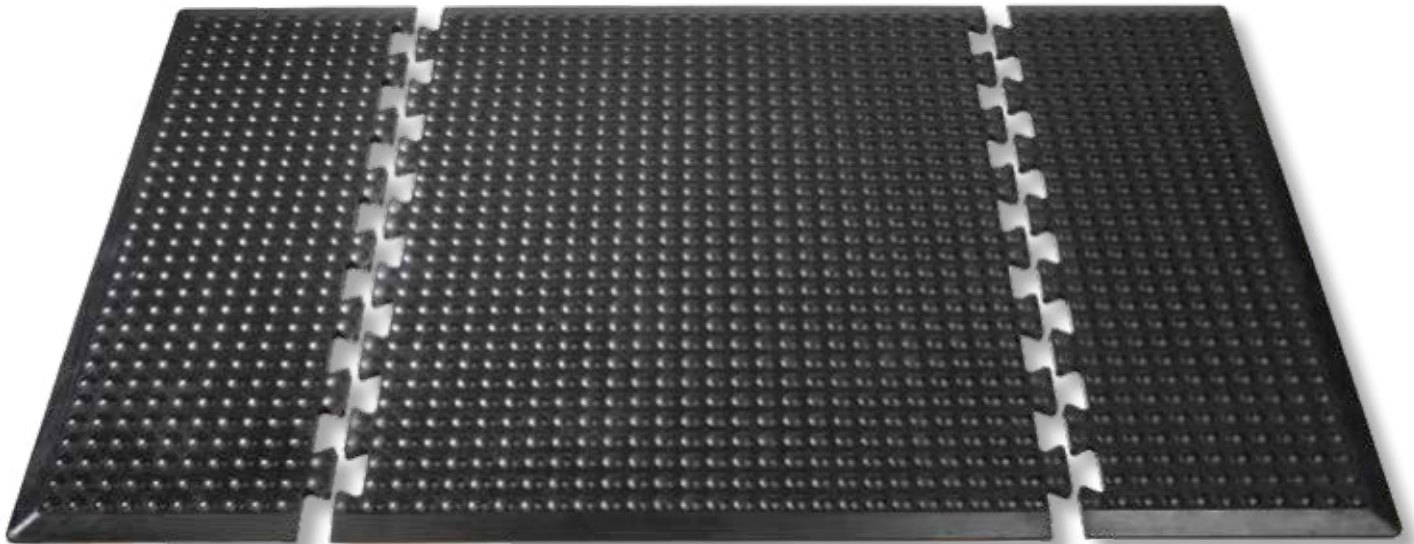
Einsatzbereiche:

Montage, Verpackung, Lagerräume, Arbeitsplätze mit kalten Böden, etc.

- For workers standing, walking and turning
- E and M: adjustable with flexible modular system, middle parts can be added in length
- Fast assembly/disassembly of E and M

Application

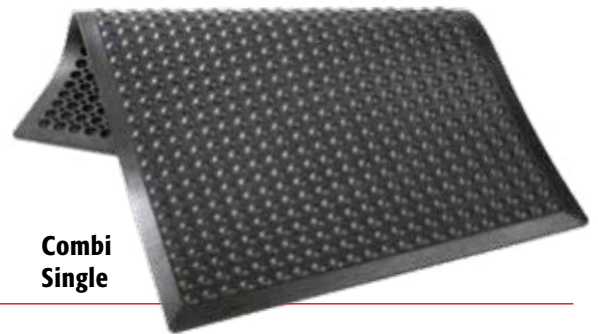
Assembly lines, packaging, storage rooms, workstations with cold floors, etc.



Combi E

Combi M

Combi E



**Combi
Single**



Technische Daten:

Material	Naturkautschuk
Oberfläche	elastische Noppenstruktur
Unterseite	Hohlnoppen
Eigenschaften	trittsicher, rutschhemmend, hydrolysebeständig, kälteisolierend, stoßdämpfend
Farbe	schwarz
Maße	E = Endstück ca. 79,5 x 27,5 cm, inkl. Anlaufschräge M = Mittelstück ca. 79,5 x 67,0 cm, inkl. Anlaufschräge Single ca. 60,5 x 91,0 cm, inkl. Anlaufschräge Sondermaße lieferbar (M 1000)
Höhe	ca. 14 mm
Gewicht	Endstück ca. 2,4 kg, Mittelstück ca. 5,6 kg, Single ca. 5,6 kg
Ableitwiderstand	10 ¹² Ω
Garantie	2 Jahre auf Material und Verarbeitung bei sachgemäßem Gebrauch, Verschleiß ausgenommen

Technical specifications

Material	natural rubber
Surface	flexible bubble structure
Bottom	hollow bubbles
Features	slip-proof, skid resistant, shock-absorbing
Colour	black
Dimensions	E = Endpart ca. 79.5 x 27.5 cm incl. beveled edge M = Middlepart ca. 79.5 x 67.0 cm incl. beveled edge Single ca. 60.5 x 91.0 cm incl. beveled edge, other dimensions available (M 1000)
Thickness	ca. 12 mm
Weight	E = ca. 2.4 kg, M = ca. 5.6 kg Single ca. 5.6 kg
Bleeder resistor	10 ¹² Ω
Warranty	2 years on material and workmanship when used correctly; wear and tear excluded

Gummi/Rubber Economy Line

KOMO Wet Standard (#M2000)

Trocken- und Nassbereiche

- Steh-, Geh-, und Dreharbeitsplätze
- Kontinuierlich große Lochung
- Geeignet für hohes Flüssigkeitsaufkommen
- nicht für Kühlschmiermittel-Bereiche

Einsatzbereiche:

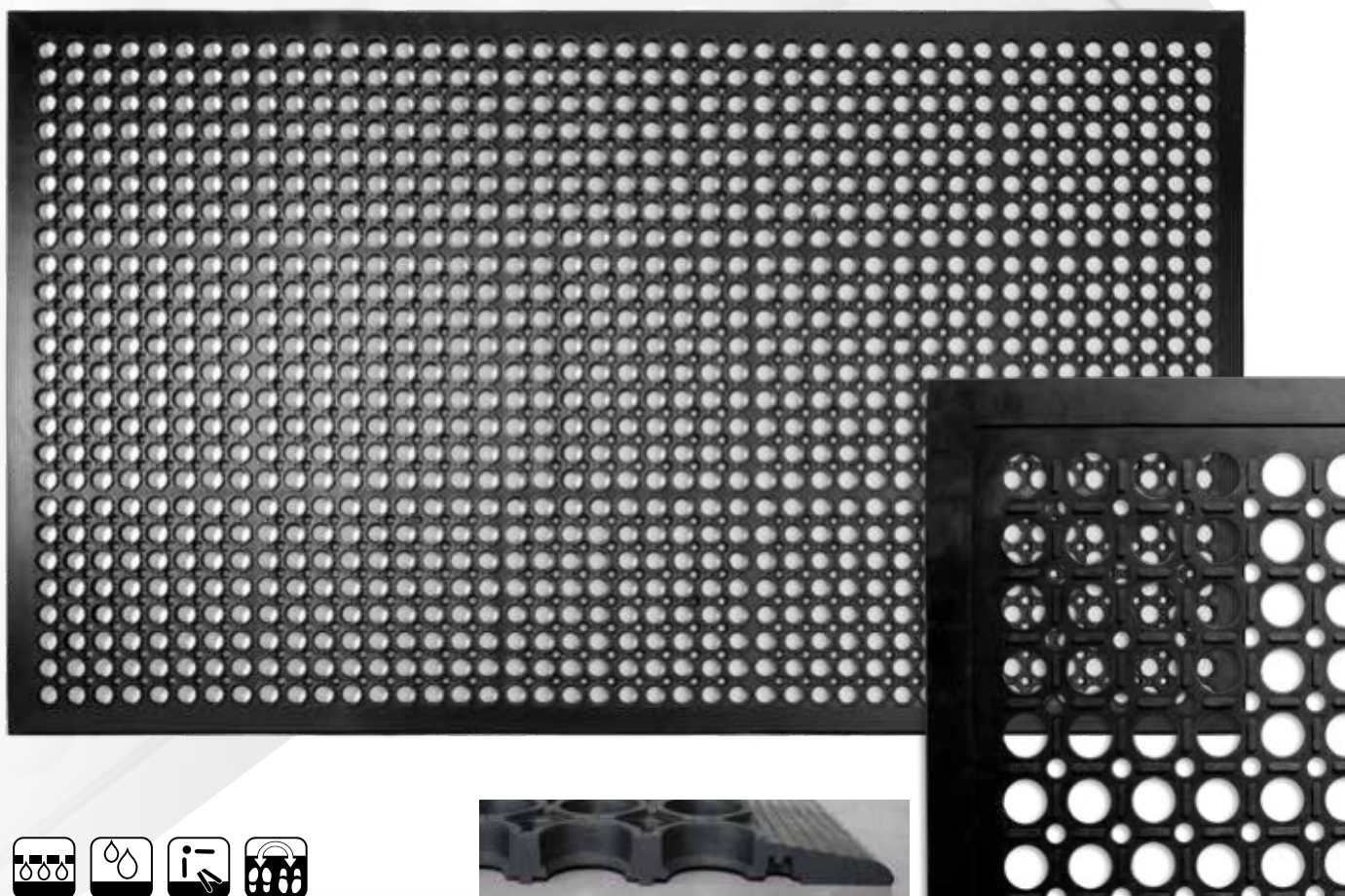
industrielle Bereiche mit hohem Flüssigkeitsaufkommen, etc.

For dry and wet areas

- For workers standing, walking and turning
- Continuously big perforation
- Usable for areas with the appearance of much fluid
- Not for cooling lubricant areas

Application

Industrial areas with appearance of much fluid, etc.



Technische Daten:

Material	Naturkautschuk
Oberfläche	gelochte Oberfläche, durchgehende Lochung
Unterseite	Drainagestege
Eigenschaften	trittsicher, rutschhemmend, hydrolysebeständig, bedingt ölbeständig
Farbe	schwarz
Maße	ca. 151,5 x 91,0 cm, inkl. je 3,5 cm Anlaufschräge Sondermaße auf Anfrage
Höhe	ca. 12 mm
Gewicht	ca. 8,3 kg
Ableitwiderstand	$10^{12} \Omega$
Garantie	2 Jahre auf Material und Verarbeitung bei sachgemäßem Gebrauch, Verschleiß ausgenommen

Technical specifications

Material	natural rubber
Surface	perforated surface
Bottom	drainage
Features	slip-proof, skid-resistant, hydrolysis resistant, conditionally oil-resistant
Colour	black
Dimensions	ca. 151.5 x 91.0 cm incl. 3.5 cm of beveled edge each, other dimensions available
Thickness	ca. 12 mm
Weight	ca. 8.3 kg
Bleeder resistor	$10^{12} \Omega$
Warranty	2 years on material and workmanship when used correctly; wear and tear excluded.

KOMO Wet de Luxe (#M2100)

Trocken- und Nassbereiche

- Steh-, Geh-, und Dreharbeitsplätze
- Kontinuierlich große Lochung
- Geeignet für hohes Flüssigkeitsaufkommen
- Öl- und fettbeständig, bedingt kühlsmiermittelgeeignet

Einsatzbereiche:

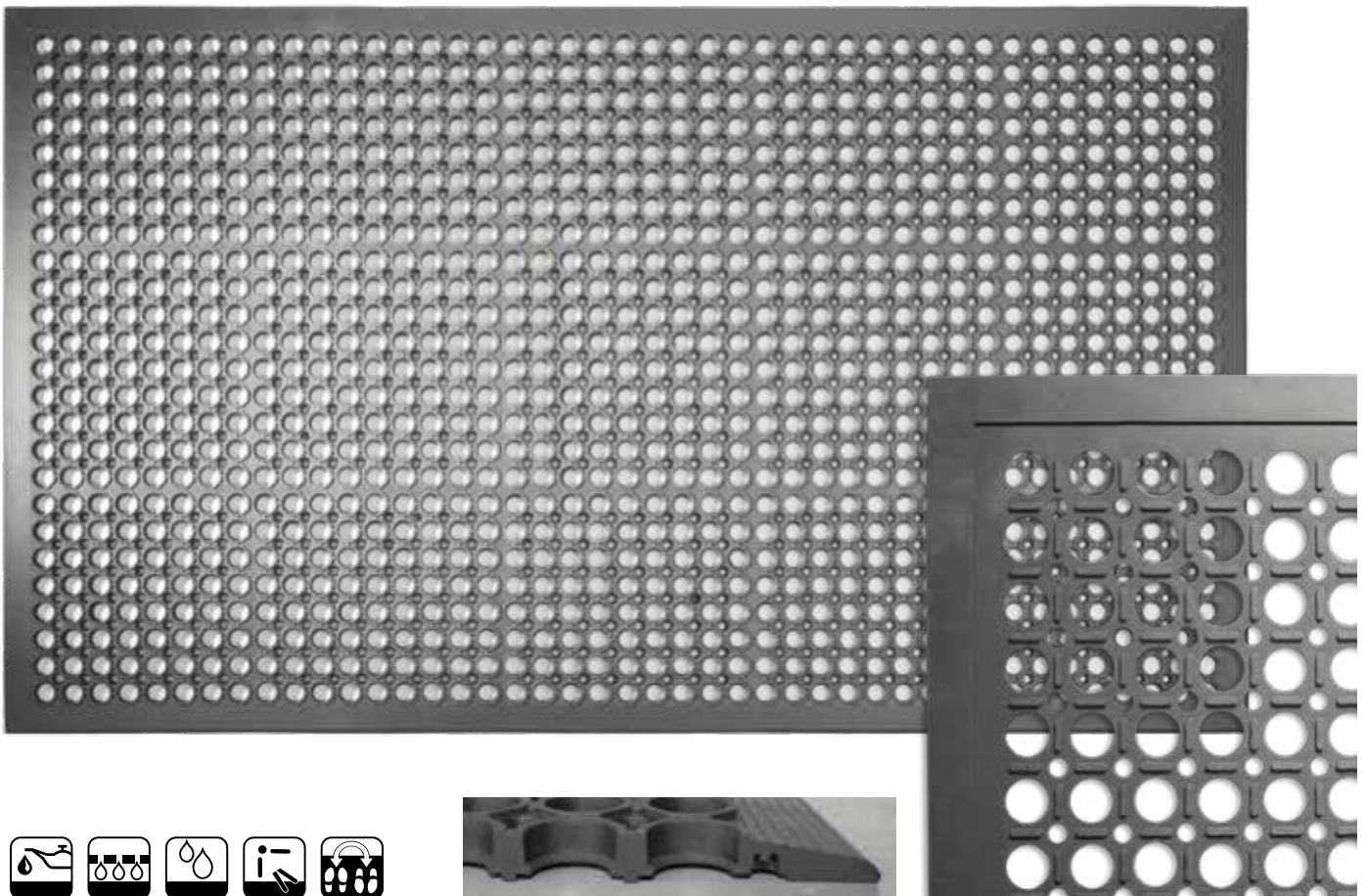
CNC- und zerspanende Bereiche, industrielle Bereiche mit hohem Flüssigkeitsaufkommen, Nahrungsmittelindustrie, Schlachthöfe, Gastronomie, etc.

For wet and dry areas

- For workers standing, walking and turning
- Continuously big perforation
- Usable for areas with appearance of much fluid
- Oil- and grease resistant, conditionally suitable for cooling lubricant areas

Application

CNC lathing- and metal cutting industry, industrial areas with appearance of much fluid, food industry, gastronomy, etc.



Technische Daten:

Material	NBR
Oberfläche	gelochte Oberfläche, durchgehende Lochung
Unterseite	Drainagestege
Eigenschaften	trittsicher, rutschhemmend, hydrolysebeständig, öl- und fettbeständig, bedingt kühlsmiermittelgeeignet
Farbe	grau
Maße	ca. 151,5 x 91,0 cm, inkl. je 3,5 cm Anlaufschräge Sondermaße auf Anfrage
Höhe	ca. 12 mm
Gewicht	ca. 8,3 kg
Ableitwiderstand	10 ¹² Ω
Garantie	2 Jahre auf Material und Verarbeitung bei sachgemäßem Gebrauch, Verschleiß ausgenommen

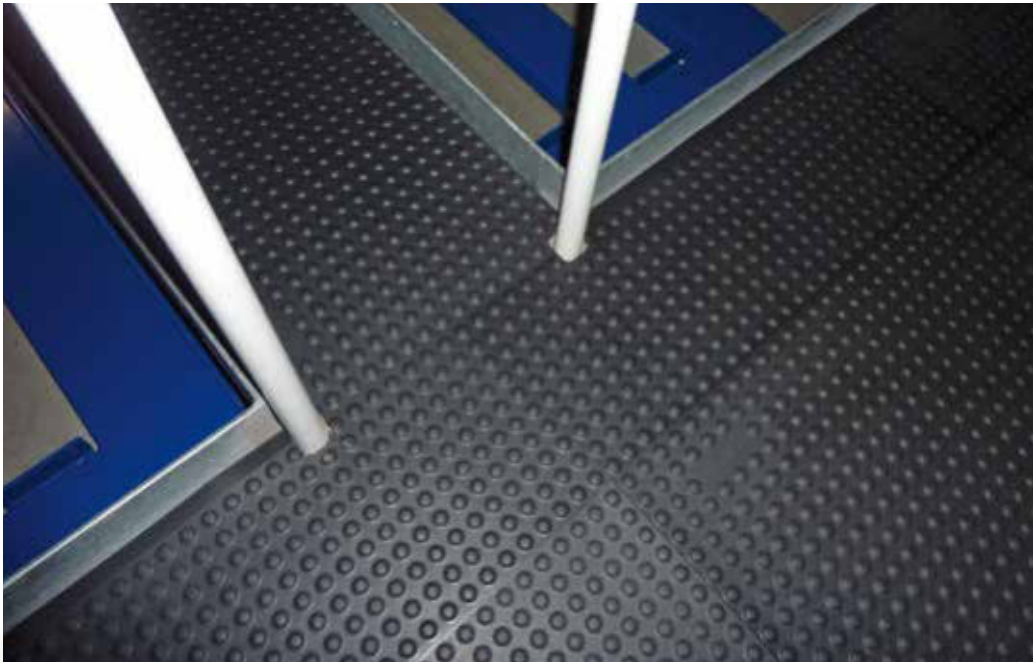
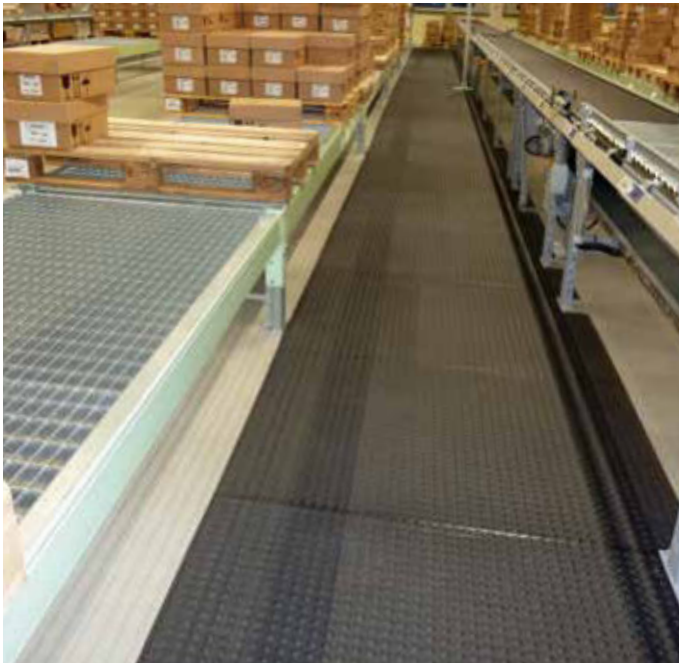
Technical specifications

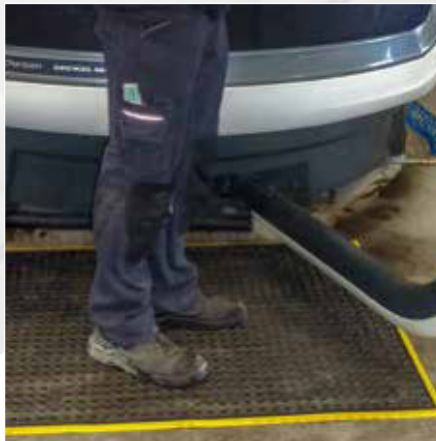
Material	Nitrile rubber
Surface	perforated surface
Bottom	drainage
Features	slip-proof, skid-resistant, hydrolysis resistant, oil- and grease resistant, conditionally suitable for cooling lubricant areas
Colour	grey
Dimensions	ca. 151.5 x 91.0 cm incl. 3.5 cm of beveled edge each, other dimensions available
Thickness	ca. 12 mm
Weight	ca. 8.3 kg
Bleeder resistor	10 ¹² Ω
Warranty	2 years on material and workmanship when used correctly; wear and tear excluded.

KOMO-Matten in der Anwendung



KOMO-Matten in der Anwendung





Kober & Moll haftet nicht für direkte, indirekte oder unfallbedingte Schäden, die sich aus der Nutzung ihrer Produkte ergeben. Technische Änderungen, Druckfehler und Irrtümer sind vorbehalten. Die Informationen entsprechen dem Stand bei Drucklegung des Kataloges. Alle Daten basieren auf Durchschnittswerten und sind ausschließlich als Richtwerte zu betrachten. Haftungsansprüche können daraus nicht abgeleitet werden. Farbabweichungen möglich.

Kober & Moll is not legally liable for any direct, indirect or accidental damages as a result of the use of their products. Kober & Moll reserve all rights for technical changes, printing errors and any falsities. All given information and specifications are conform to the status of printing at the time. All given data is based on average values and is only considered as a guideline. Thereof, claims of compensation cannot be made. Colour deviations possible.

KOMO Arbeitsplatzmatten
Kober & Moll GmbH
Zeppelinstr. 3
D-72285 Pfalzgrafenweiler
Tel. +49 (0) 7445 85 81 0-0
Fax. +49 (0) 7445 85 81 0-10
www.komo-matten.com
matten@kober-moll.com

Ihr kompetenter Fachhändler
Your authorized dealer

WEGBEREITER FÜR IHREN ERFOLG

CARL NOLTE *TECHNIK*

Carl Nolte Technik GmbH · Mergenthalerstr. 11 – 17 · 48268 Greven
vertrieb@carlnolte.de · Fon (0 25 71)16-202 · carlnolte-betriebsbedarf.de · nolteshop.de